

## Politique agricole 2014 – 17 et évolution de quelques conditions cadres

Journée ADAPR  
31 janvier 2012

Ruedi Zweifel



- PA 14 – 17: situation actuelle
- Libre échange ALEA
- Swissness
- Suisse Garantie
- Debriefing «New Castle»

- Grandes lignes du paquet PA 14 - 17
- Consultation:
  - Considérations pour la production animale
  - Aspects pour la production d'oeufs
- Prochaines étapes



Grandes lignes du projet  
**Vision 2025**

**Réussite avec durabilité**

L'agriculture et la filière alimentaire suisses répondent,  
par une production alimentaire

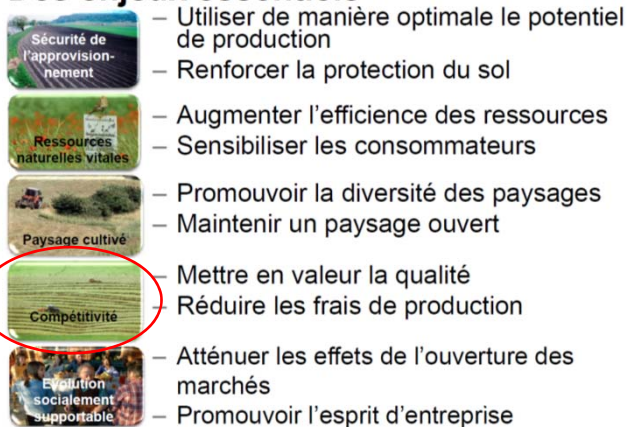
- performante au plan *économique*,
- optimale au plan *écologique* et
- responsable au plan *social*,

aux besoins des consommateurs et aux attentes de la  
population.

**Grandes lignes du projet**  
**Evolution des différents objectifs**



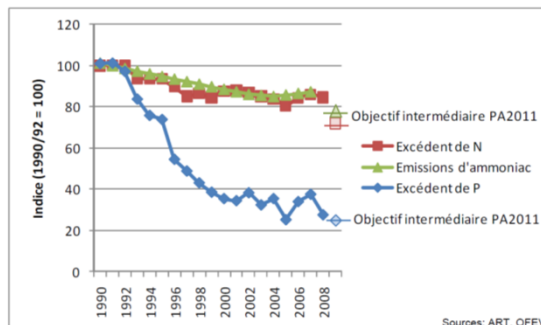
**Grandes lignes du projet**  
**Des enjeux essentiels**



## Considérations pour la production animale



### Grandes lignes du projet Evolution des excédents d'azote et de phosphore ainsi que des émissions d'ammoniac



**Paielements directs: Prestations écologiques requises PER**

Système actuel des paiements directs	PA 2014-2017
Garde des animaux de rente respectueuse de l'espèce	Pas de modification
Bilan de fumure équilibré	Examen de la méthode Suisse-Bilan; introduction de HODUFLU (suppression de l'obligation de passer un contrat)
Part appropriée de surfaces de compensation écologique	Suppression de l'exigence pour les exploitations des zones de montagne III et IV
Pas de réglementation	Les surfaces relevant de la protection de la nature doivent être exploitées de façon conforme aux prescriptions
Assolement régulier	Pas de modification
Protection appropriée du sol	Mesures ciblées sur des surfaces spécifiques
Sélection ciblée et utilisation des produits phytosanitaires	Pas de modification (adaptation des seuils d'intervention)



**Paielements directs**

**Contributions au système de production**



- Dans le domaine de l'agriculture biologique, le soutien sera poursuivi
- Il est prévu que le programme Extensio soit étendu à d'autres cultures (p. ex. aux pommes de terre)
- Programmes de bien-être des animaux SST et SRPA : besoins supplémentaires en raison d'une augmentation ciblée des incitations pour les catégories à faible participation
- Contribution à l'encouragement de la production de lait et de viande basée sur les herbages
- Pour ce qui est des surfaces herbagères, une nouvelle contribution visant à promouvoir la production de lait et de viande sur la base des herbages doit être introduite



Paielements directs

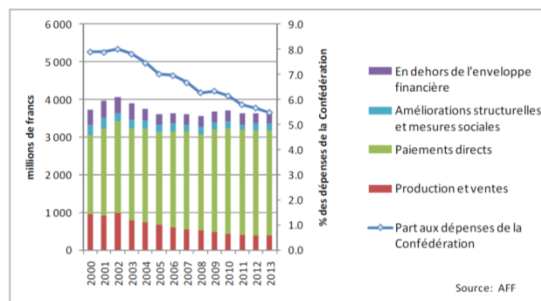
### Soutien informatique à l'exécution

- **agate** et extensions (BDTA, SIPA, BDL, etc.)
- Acontrol (Planification, enregistrement et administration des données de contrôle, établissement automatisé de rapports, etc.)
- HODUFLU (Réduction de la charge de travail liée à l'exécution, facilitation des processus intercantonaux; passage à un système de bulletins de livraison en lieu et place de l'obligation de contracter)
- Examen des possibilités en matière d'enregistrements électroniques dans les domaines suivants: PPh, journal des traitements et des médicaments vétérinaires, etc.
- Applications SIG (p. ex. enregistrement des données relatives aux structures, à l'utilisation des surfaces et aux mutations, etc.)



Enveloppe financière 2014-2017

### Dépenses de la Confédération affectées à l'agriculture et l'alimentation

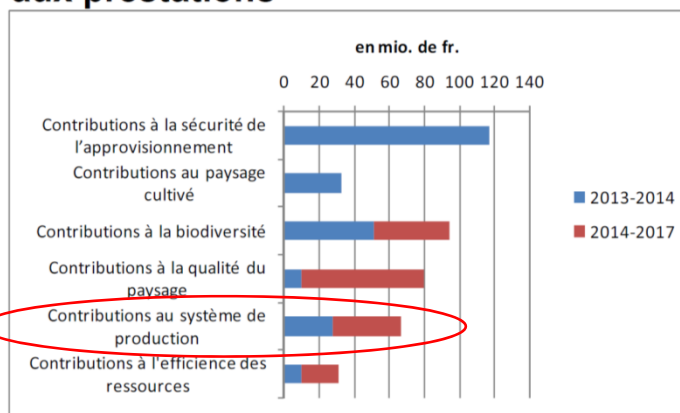


Source: AFF

## Aspects pour la production d'oeufs

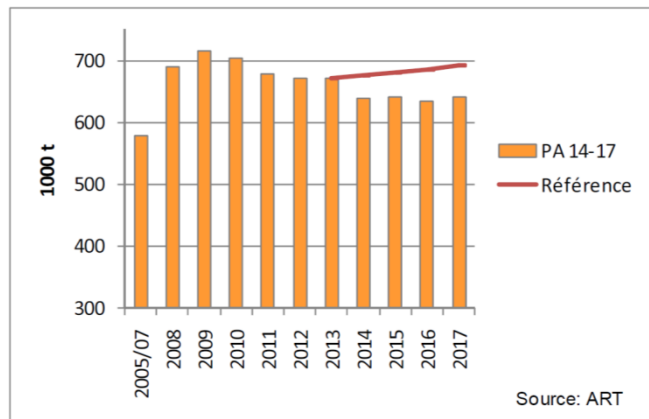


### Enveloppes financières 2014-2017: Paiements directs Augmentation des contributions liées aux prestations





## Conséquences Importations d'aliments concentrés



## Conclusions

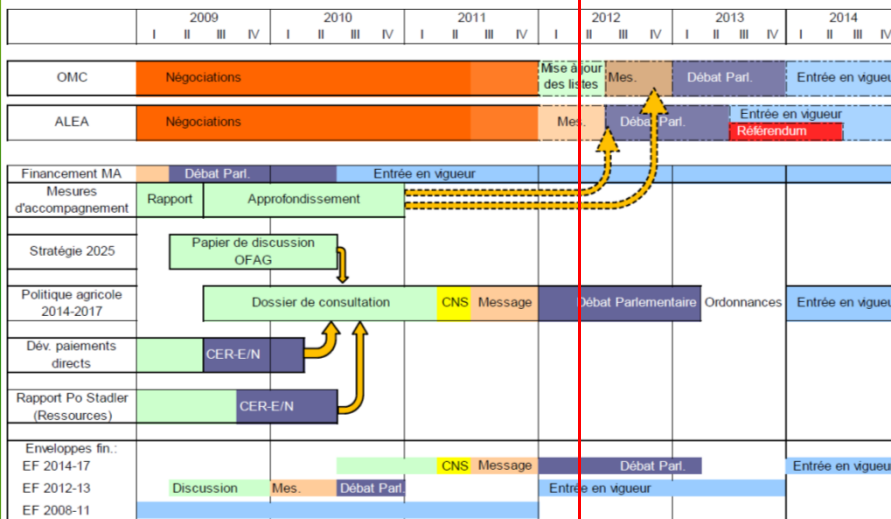
- La production augmente de 3 à 5 %
- L'importation de fourrages concentrés diminue
- La qualité des surfaces de promotion de la biodiversité augmente
- L'efficacité de l'azote et du phosphore augmente
- Le revenu sectoriel s'améliore de 100 millions
- La mobilité des surfaces augmente
- Les revenus par exploitation augmentent de 13 % en moyenne
- L'efficacité des instruments de politique agricole augmente  
→ La crédibilité et la légitimité des paiements directs s'améliorent



## Prochaines étapes



### Contexte Calendrier agricole







Contexte

**Calendrier politique agricole 2014-2017  
(PA 14-17)**

Consultation	Du 23 mars au 29 juin 2011
Adoption du message	Fin 2011
Parlement	A partir de 2012
Paquets d'ordonnances: consultation	Eté 2013
Entrée en vigueur	1 <sup>er</sup> janvier 2014

ALEA & ASP

- Nouvelles perspectives en discussion
- Limitations par les systèmes différentes
- **UE** 
  - > traitement global, pas seulement des dossiers désirables
  - > applications automatisées
- **CH** 
  - > souveraineté
  - > secteurs services et banques...

- Cassis de Dijon pour denrées alimentaires
  - les deux commissions parlementaires sont favorables pour une exception
  - décision du conseil fédéral



## Swissness



- Processus politique en cours
  - Opposition de l'industrie alimentaire
  - USP – crédibilité de la production indigène en jeu
- > Referendum en vue...

## Suisse Garantie

### Œufs



- Adaptation du règlement 01.01.2012
- Production d'œufs  
> fabrication d'aliment en Suisse
- Démission du groupe L & S

- L'OVF réunit les différents acteurs
  - 4 vétérinaires cantonaux
  - .. vétérinaires de contrôle
  - 2 laboratoires
  - La « branche »
- Objectif:
  - Décisions et mesures unifiées
  - Praticabilités dans le contexte

Remarques? Questions?

Merci pour votre attention!

