



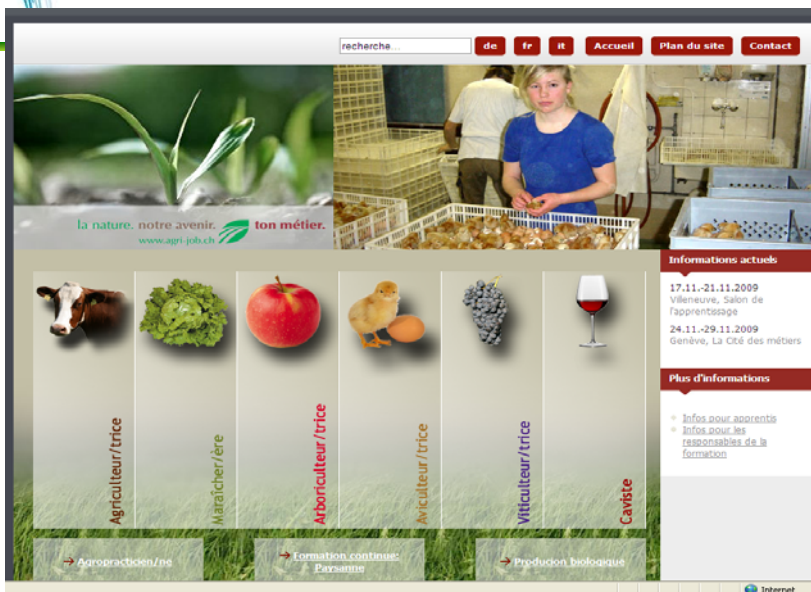
Berufsbildner-Tagung 2011

15. Juni 2011

1. Vorstellung P. Pfulg
(neuer Leiter AB/WB)
2. Informationen Berufsbildung
3. Organisation Berufsschule 3. LJ
4. Höhere Berufsbildung (BP/MP)
5. Tätigkeiten 2012
6. Betrieb und Branche
7. Replik AG Fachberater

- Peter Pfulg, Belpberg
- Ausbildung Agro Ing. FH
(Fachrichtung Nutztierwissenschaften, Vertiefung Unterricht und Beratung)
- Primarlehrerpatent, ABU-Lehrer, Landwirt EFZ
- Mitinhaber BG Schüpbach/Pfulg
- Erfahrung in Berufsschulen, praktischer Landwirtschaft und Bio-Junghennen-Aufzucht
- Bachelor-Thesis:
(Kontrollierte Gewichtsbeschränkung beim Mastgeflügel)
- Stellenantritt 02.08., Pensum 60%

3



recherche. de fr it Accueil Plan du site Contact

la nature. notre avenir. ton métier.
www.agri-job.ch

Informations actuelles

17.11.-21.11.2009
Villeneuve, Salon de l'apprentissage

24.11.-29.11.2009
Genève, La Cité des métiers

Plus d'informations

- Infos pour parents
- Infos pour les responsables de la formation

Agriculteur/trice

Marâcher/ère

Arboriculteur/trice

Aviculteur/trice

Viticulteur/trice

Caviste

→ Caractéristiques/na

→ Formation continue: Paysannerie

→ Production biologique

Internet

- Erste vorgezogene Teilprüfung nach 2 Lehrjahren gemäss neuem Bildungsplan durchgeführt.
(Tierhaltung und Hoftechnik/Mechanisierung)
- Ein Lehrabbruch wegen gemeinsamer Berufsschule mit Landwirten
- Einführungskurse (2 Tage) weitergeführt
- Überbetriebliche Kurse neu in den Regionen, ausser je 1 Tag „Fachkurs“.

5

Planung Schuljahr 2011/2012 INFORAMA Bildung

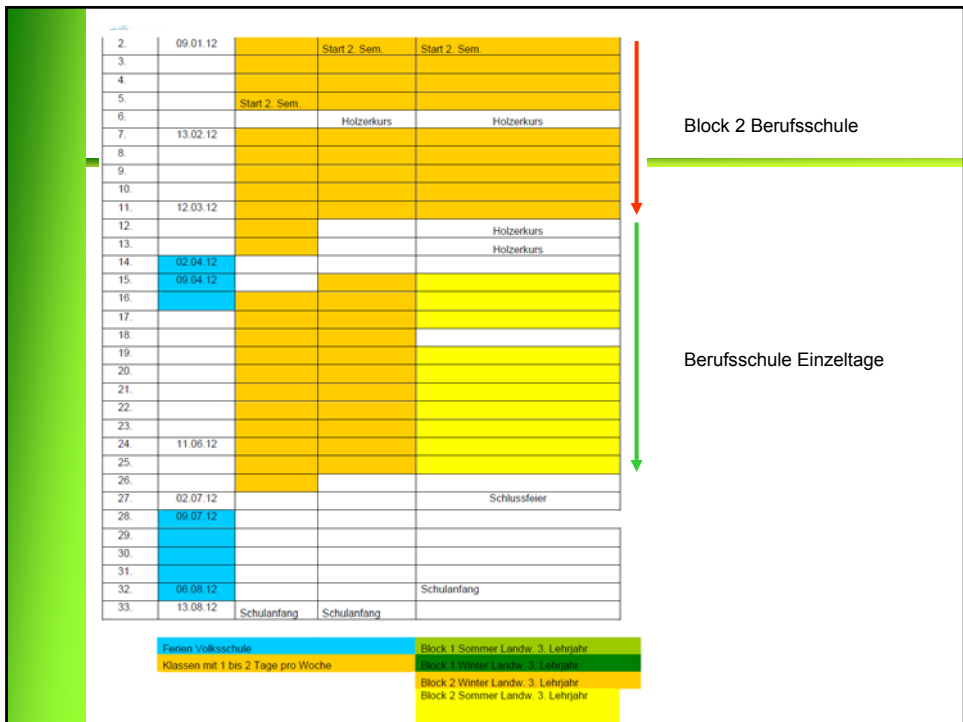
Woche	Datum	Ldw. 1.+2. Lj. Pferde, Attest	Ldw.3. Lj. Standardmodell	Ldw.3. Lj. Blockmodelle
32	08.08.11			
33	15.08.11			
34	22.08.11			
35				
36				
37				
38				
39	26.09.11			
40			Holzerkurs	Holzerkurs
41			Holzerkurs	Holzerkurs
42	17.10.11		Holzerkurs	Holzerkurs
43	24.10.11		Holzerkurs	Holzerkurs
44	31.10.11		Holzerkurs	Holzerkurs
45	07.11.11			
46				
47				
48				
49				
50				
51				
52	26.12.11			
1	02.01.12			

Aviforum

Berufsschule Einzeltage

Block 1 Berufsschule
9 Wochen

6



Organisation Berufsschule 3. Lehrjahr Kooperation mit Inforama

Stundenverteilung 3. Jahr Inforama Rütli		Bericht 44 Wochenlektionen		Bericht 43 Wochenlektionen		Def. Version für Schuljahr 11-12	
Bereich	Total Lektionen	Erste 10 Tage	7 Wochen	9 Wochen	Letzte 11 Tage	Saldo	
Total Soll	880	99	304	387	99		
Pflanzenbau total	175	21	49	63	24	18	
"Futterbaulehrer"		9	21	18	12		
Themen		Weiden, Bestandeslenkung			Bestandeslenkung, Übersaat		
"Ackerbaulehrer"		12	28	45	12		
Themen		A7.1, A7.5, ev. A74			A7.1, A7.5		
Geflügelproduktion (intern)	340	27	100	120	27	66	
Themen TP		Fütterung B2.3, B2.	Zucht B3 alles,	davon 18 Lektionen	Eingriffe am Tier; Seuchen,		
Exkursionen			28	36		-64	
Landtechnik	60		84	54		-78	
Physik/Mech			28	36			
Maschinenkunde			14	18			
Holz / Reparaturen			28				
Bauen			14				
Arbeitsumfeld	110	20	35	36	22	-3	
Themen		Buchhaltung					
Ökologie (durch Lektionen)	20		21			-1	
Wahlbereich	108	0	0	108	0	0	
Allgemeinbildung	120	20	28	36	22	0	
Informatik			14				
Sport	50	9	14	18	9	0	
Saldo		2	-72	-84	-5		

- Zweistufige Ausbildung
 - Berufsprüfung (Fachtechnik)
 - Meisterprüfung (Unternehmensführung)
- Module GF in Grundzügen erarbeitet
- Modulliste (Abgabe)
- Umsetzung per 2013 (Ausschreibung)

Forschung

- Vorbereitung und Akquisition eines Legeprojektes
- Akquisition von 5 externen Mastprojekten
- Präsentation von Forschungsarbeiten an zwei europäischen Veranstaltungen

Betrieb

- Funktionalität und Sicherheit der Versuchseinrichtungen gewähren
- Rückbau alter Legestall mit Teerungsarbeiten (Kreditantrag)
- Stall 2: Neueinteilung Weide-Ausläufe (vollständige RAUS-Haltung)
- Stall 1: Planung Ergänzung Wintergarten Südseite

Bildung

- Fertigstellen der Fach-Lehrmittel für „Geflügelproduktion und -vermarktung“ (3. Lehrjahr)
- Einarbeiten des neuen Leiters Aus- und Weiterbildung
- Berufswerbung: Unterstützung der Berufsbildner in der Akquisition
- Weiterbildungstage für Produzenten und Organisationen
- Angebot des Moduls „Geflügelproduktion“ in der Westschweiz und im Mittelland
- Mitarbeit in der OdA „*AgriAliform*“
- Mitarbeit in der Reform der höheren Berufsbildung (für 2013)

Dienstleistungen

- Koordination mit den Branchenmitgliedern
- Ansprechstelle für Medien zu Geflügelthemen
- Erstellen der Kükenstatistik und Produktionsprognose für Eier und Geflügel
- Aufbereitung und Publikation statistischer Kennzahlen der CH-Geflügelwirtschaft
- Herausgabe der Schweizerischen Geflügelzeitung
- Mandate für Produzentenorganisationen (GalloSuisse und SGP)
- Leistungsvereinbarungen mit privaten Firmen und Organisationen

- **Eierproduktion**

- 7'450 Legehennen eingestallt
- 2'387'620 Eier produziert
 - davon 384'000 Eier direktvermarktet
 - davon 5'000 kg Vollei pasteurisiert



- **Junghennen- Aufzucht**

- 9'100 Tiere aufgezogen

- **Mastpoulets** (Stall 3 im Bau)

- 27'00 Küken eingestallt
- 55 t Lebendgewicht abgeliefert

13



„BTS“ – Versuchs- Pouletmaststall

(seit 13.09.2010
in Produktion)

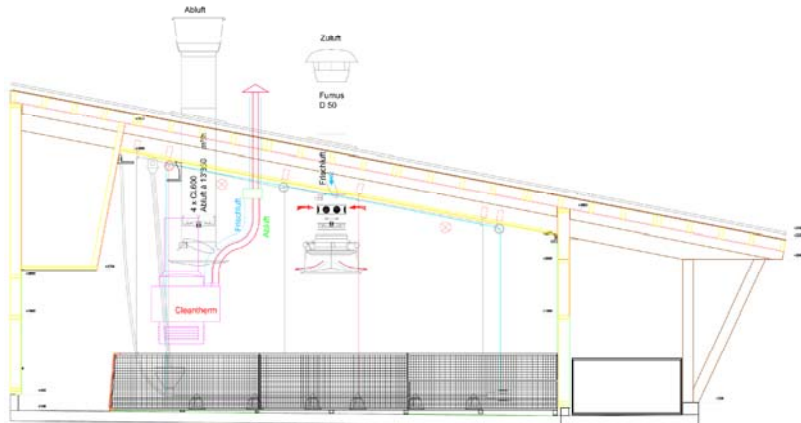
14

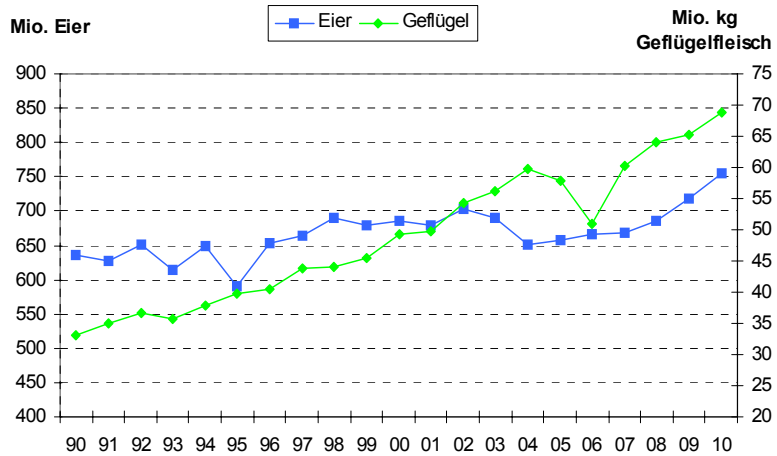
Mastpoulets

2 Gebäude
 20 Gruppen mit
 280 Tieren
 4 Gruppen mit 400
 Tieren

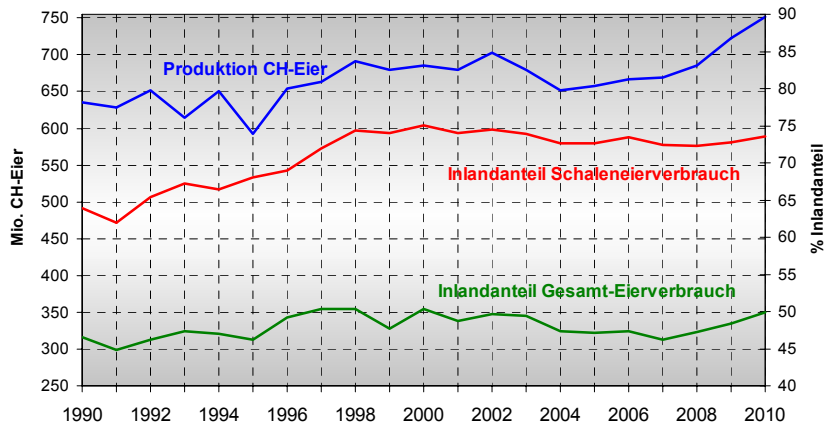


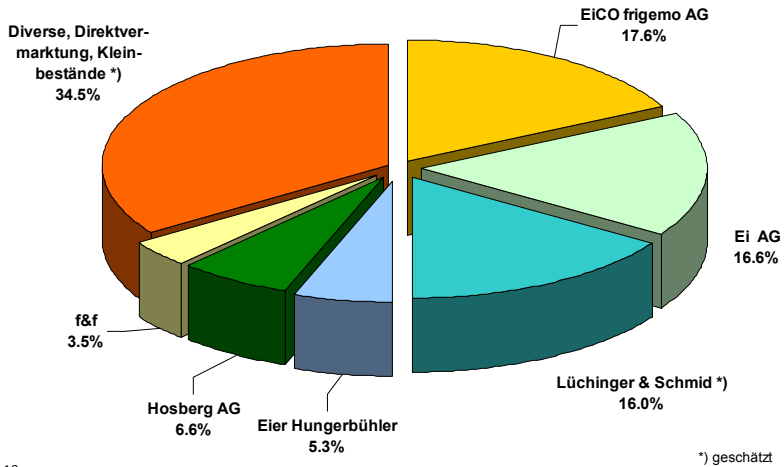
**Konzept Lüftung/Heizung
 im BTS Maststall**



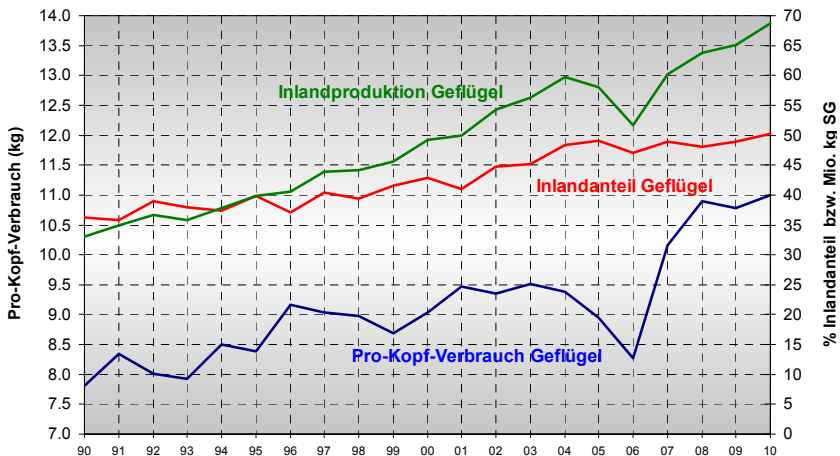


--



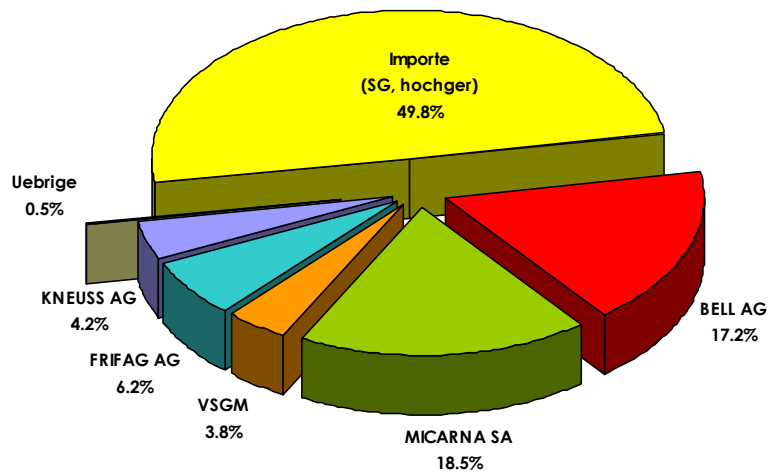


19



20

ab 2007 mit neuem Ausbeutefaktor berechnet (SBV)



21

Arbeitsgemeinschaft der Fachberater der Geflügelwirtschaft

- Austausch zwischen öffentlichen und privatwirtschaftlichen Beratern
- Mitglieder aus D, AT und CH
- Fachtagung mit aktuellen Themen
- Informelle Plattform

22

