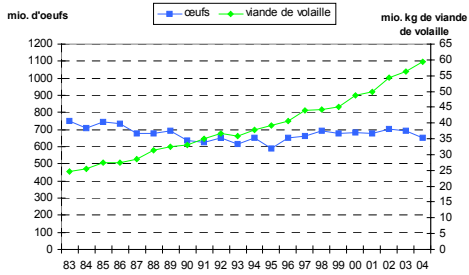
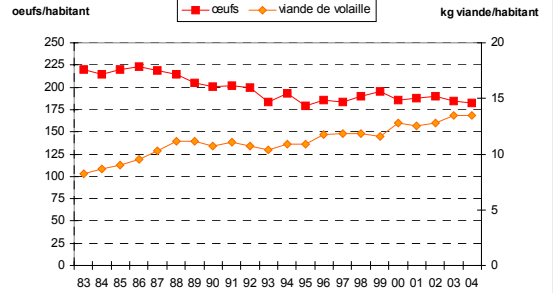


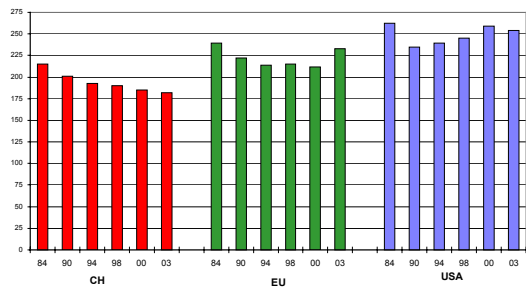
Évolution de la production indigène d'œufs et de volaille



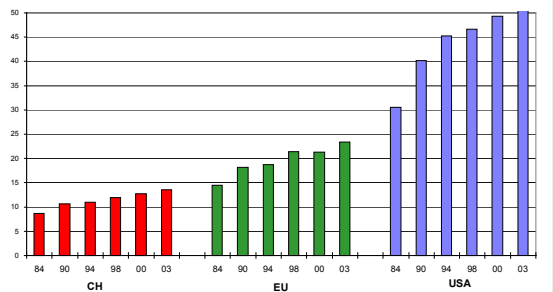
Évolution de la consommation par habitant



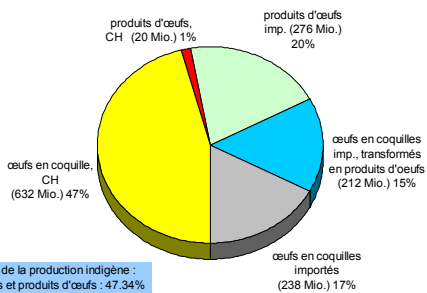
Consommation d'œufs par tête CH, UE, USA



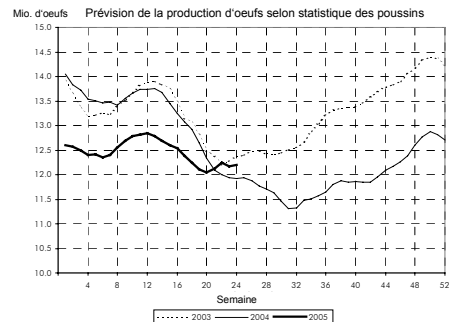
Consommation de viande de volailles par tête: CH, UE, USA



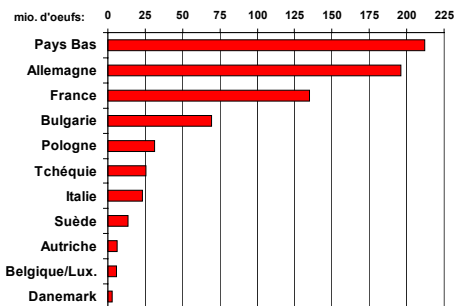
Consommation d'œufs 2004



Saisonnalité de la production d'œufs CH

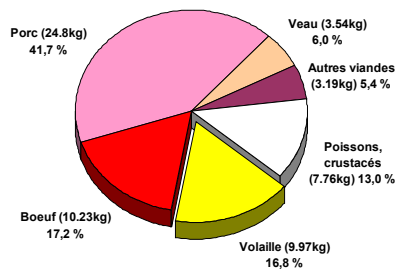


Importation d'oeufs 2004 selon les pays d'origine



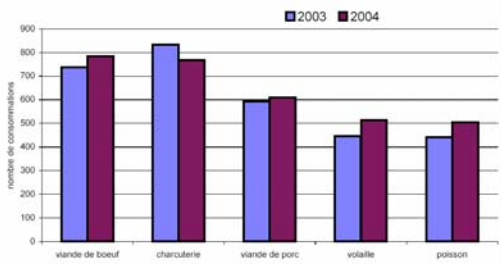
Consommation de viande 2004

Valeurs en kg/habitant (équivalents poids vente); 2004: total 59.49 kg



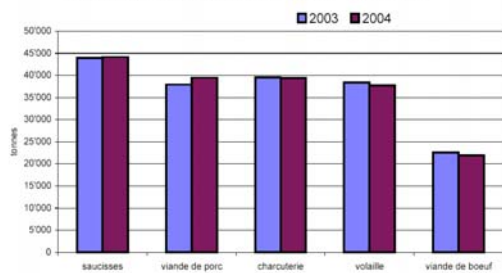
Consommation de viande

Evolution de la consommation hors de chez soi

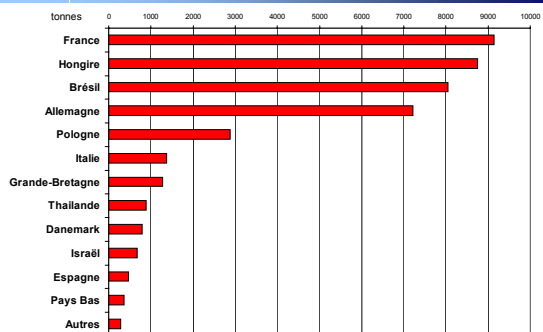


Consommation de viande

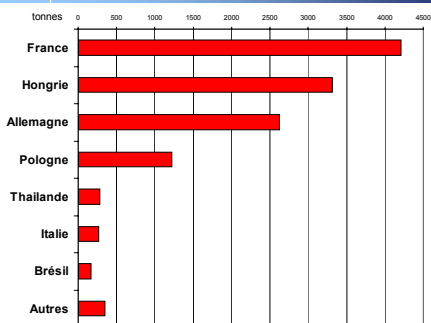
Evolution de la consommation des ménages privés



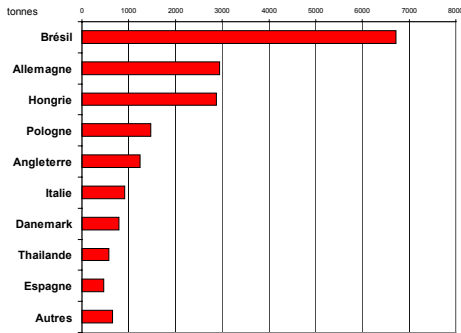
Importations de volaille 2004



Importations poulets frais 2004



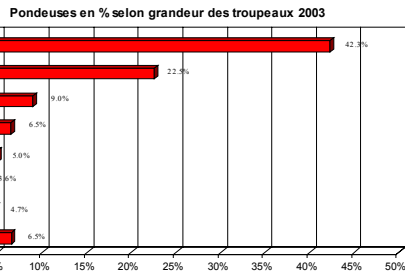
Importations poulets congelées 2004



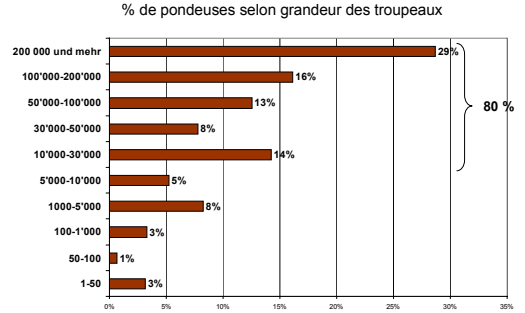
| | 2002 | 2003 | 2004 |
|--|---------|---------|----------|
| Valeur de la production, oeufs et volaille¹⁾ | 188,7 | 183,1 | 179,7 |
| - oeufs, en mio. de F. | 18,5 | 18,5 | 18,5 |
| - volailles, en mio. de F. | 4,01 | 4,15 | 3,92 |
| - biens agricoles | | | |
| Effectifs d'élevages²⁾ | 7200221 | 7444591 | 7444591 |
| - effectif total des poulets | 2011607 | 1985187 | 1985187 |
| - poulets pondus | 1985187 | 1985187 | 1985187 |
| - poulets et coop parvenus | 753318 | 803595 | 803595 |
| - poulets d'engraissement | 4288170 | 4518416 | 4518416 |
| - possesseurs de volailles | 19259 | 18299 | 18299 |
| Statistique, poulaillers produits³⁾ | 2306186 | 2303871 | 2300187 |
| - sources porte | 4050696 | 4050696 | 40507829 |
| Oeufs consommés⁴⁾ (mio. pièces) | 7632 | 691 | 669 |
| - oeufs en coquilles importés | 232 | 231 | 238 |
| - oeufs exp. transf. en produits d'oeufs | 191 | 181 | 212 |
| - produits d'oeufs importés | 291 | 284 | 276 |
| - consommation totale | 17387 | 13397 | 13377 |
| - part des produits d'oeufs à la consommation | 35,9% | 32,9% | 36,9% |
| Part de la production indigène (%) | 49,8% | 49,8% | 47,3% |
| - à la consommation | 74,5% | 74,3% | 72,7% |
| Oeufs consommés par habitant | 190,0 | 184,4 | 182,6 |
| - dont oeufs en coquilles | 121,9 | 119,4 | 115,3 |
| - dont oeufs indigènes en coquilles | 90,8 | 88,6 | 83,8 |
| Volailles consommées⁵⁾ (en mio. kg) | 64,23 | 66,27 | 66,10 |
| - production indigène | 43,43 | 45,46 | 42,21 |
| - importations | 97,66 | 107,73 | 101,91 |
| - consommation totale | 13,09 | 13,53 | 13,5 |
| Consommation par habitant (kg) | 55,5% | 55,3% | 58,6 |
| Part de la production indigène à la consommation (%) | | | |

1) Source: DGS (Comptes économiques de l'Agriculture, CEA)
2) Source: DGS (Comptes économiques de l'Agriculture, CEA)
3) Source: Aviform
4) Source: IUT (Institut für Tierproduktion)
5) Source: IUT (Institut für Tierproduktion) - poids brut (moins exportations)

Effectif de poudeuses en CH 2003 (total env. 2 mio.)

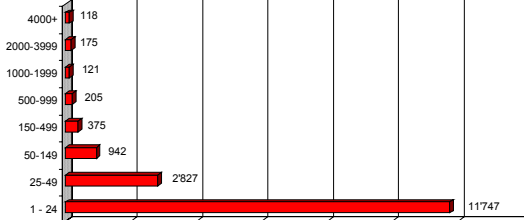


Effectif de poudeuses en Allemagne 2003



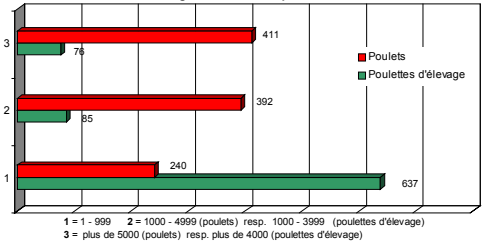
Effectif de poudeuses en CH

Détenteurs de poudeuses selon grandeur des troupeaux 2003

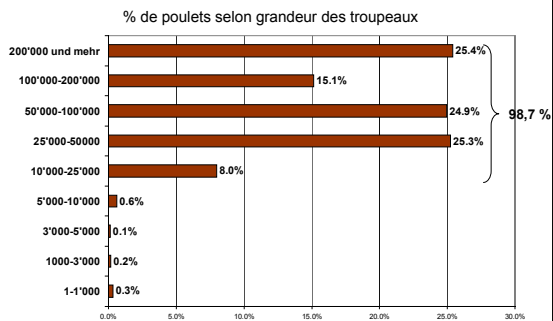


Effectifs engraissement/élevage en CH, 2003

Détenteurs de poulets de chair resp. de poulettes d'élevage selon grandeur des troupeaux 2003



Effectif de poulets en Allemagne 2003



Coûts de production oeufs CH - D

| | CH 4'000 pond. volière, ACE | | D 20'000 pond. cages | |
|--|-----------------------------------|-------------|----------------------------|-------------|
| | Fr. | <i>Euro</i> | Fr. | <i>Euro</i> |
| couts de production / oeuf pondu | 0,24 | <i>0,15</i> | 0,08 | <i>0,05</i> |
| prix par poulette | 16 | <i>10</i> | 4,7 | <i>3</i> |
| prix aliment / 100 kg | 65 | <i>42</i> | 28 | <i>18</i> |
| Investissements pour poulailler / place pond. | 110 | <i>71</i> | 28 | <i>18</i> |
| main d'oeuvre / poule / rotation | 25 min | | 4 min | |

Coûts de production poulets CH - D

| | CH 12'000 poulets | | D 30'000 poulets | |
|---|----------------------|-------------|---------------------|-------------|
| | Fr. | <i>Euro</i> | Fr. | <i>Euro</i> |
| rendement / kg poids vif | 2,55 | <i>1,65</i> | 1,12 | <i>0,72</i> |
| frais de poussins / bête | 1.15 | <i>0,75</i> | 0,47 | <i>0,3</i> |
| prix aliment / 100 kg | 75 | <i>48</i> | 34 | <i>22</i> |
| Investissements pour poulailler / place poulet | 58 | <i>37</i> | 15 | <i>9,5</i> |
| main d'oeuvre par 100 poulets et par rotation | 77 min | | 25 min | |