

GEFLÜGELWIRTSCHAFT IN ZAHLEN (aktualisiert 8/09)

	2006	2007	2008
Produktionswert Eier und Geflügel ¹⁾			
– Eier, in Mio. Fr.	178.1	174.4	179.3
– Geflügel, in Mio. Fr.	182.1	203.9	225.9
– Eier und Geflügel, in % am Produktionswert landwirtschaftlicher Güter	3.97	3.89	4.06
Tierbestände ¹⁾			
– Gesamt-Hühnerbestand	7'516'900	8'101'800	8'474'239
– Legehennen	1'972'800	2'030'400	2'098'152
– Zuchthennen und -hähne	174'500	167'300	156'723
– Legeküken und Junghennen	888'400	901'800	919'008
– Mastpoulets	4'481'300	5'002'400	5'300'356
– Geflügelbesitzer	16'600	15'500	14'660
Brutstatistik ²⁾			
– produzierte Legeküken	2'232'387	2'291'113	2'357'358
– produzierte Mastküken	37'593'675	46'270'686	50'187'990
Eierverbrauch total (Mio. Stück)	1'408.8	1'449.9	1'451.9
– aus Inlandproduktion ²⁾	666.6	669.2	685.5
– aus Import Konsumeier ³⁾	231.2	247.6	254.5
– aus Import Verarbeitungseier (zu Eiprodukten) ³⁾	236.1	267.9	262.3
– aus Import Eiprodukte ³⁾	275.0	265.2	249.6
– Anteil Eiprodukte am Gesamtkonsum	38.4 %	38.1%	36.6%
Anteil der Inlandproduktion (%)			
– am Gesamteierverbrauch	47.3 %	46.2%	47.2%
– am Schaleneierverbrauch	73.4 %	72.4 %	72.3 %
Pro Kopf-Verbrauch (Eier/Kopf)			
– Gesamt (inkl. Eiprodukte)	184.2	187.8	185.9
– davon als Schaleneier (total)	113.4	116.2	117.8
– davon als Inland-Schaleneier	83.2	84.1	85.2
Inlandproduktion Geflügel ⁴⁾ (Schlachtgewicht in t)	51'690	60'150	63'830
Geflügel-Import ³⁾ (minus Export; Handelsgewicht in t)	34'436	40'912	45'176
Geflügelfleischverbrauch verkaufsfertig ⁴⁾ (t)	63'244	78'407	85'119
– aus Inlandproduktion	29'781	38'436	40'816
– aus Import (minus Export)	33'464	39'971	44'304
Pro Kopf-Verbrauch Geflügel (kg verkaufsfertig)	8.26	10.16	10.90
– Pro Kopf-Verbrauch auf Basis Schlachtgewicht ⁵⁾	14.33	15.89	17.04
Inlandanteil Geflügelkonsum (verkaufsfertig)	47.1 %	49.0%	48.0%

1) Quelle: Bundesamt für Statistik

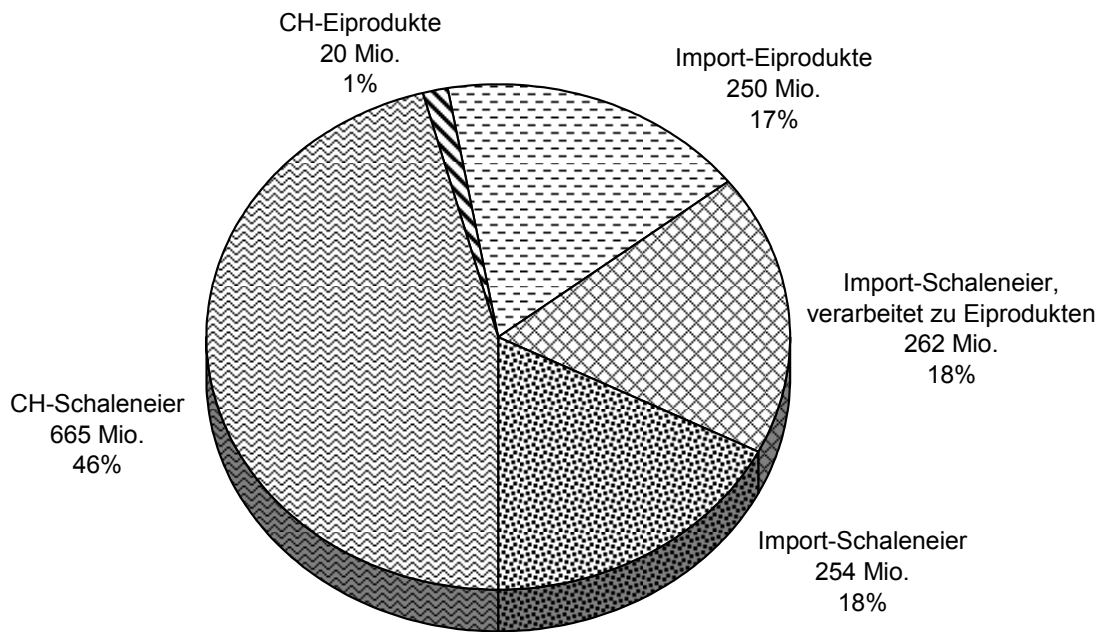
2) Quelle: Aviforum

3) Quelle: Eidg. Oberzolldirektion

4) Quelle: Schweiz. Bauernverband (SBV)

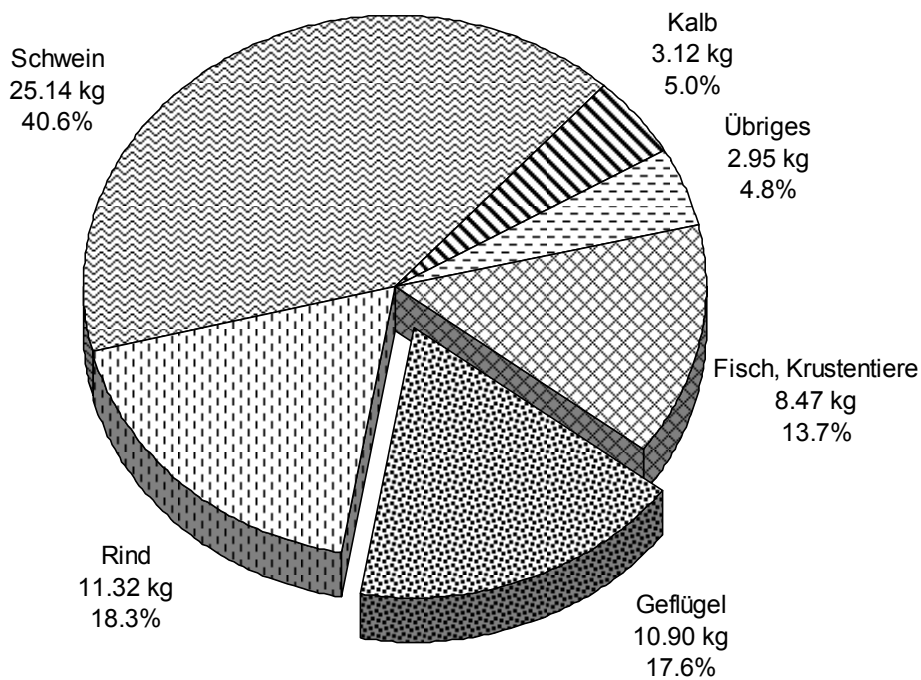
5) Hochrechnung auf Schlachtgewicht (Inland und Import) für internationalen Vergleich; Quelle: Aviforum

Eier-Gesamtverbrauch 2008

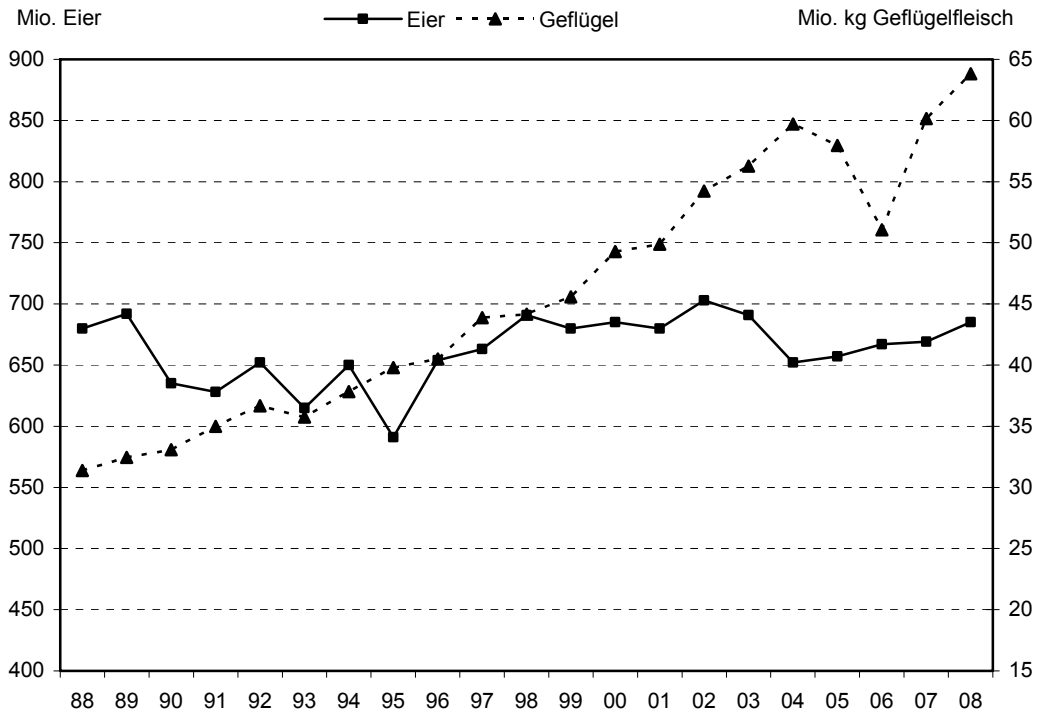


Fleischverbrauch 2008

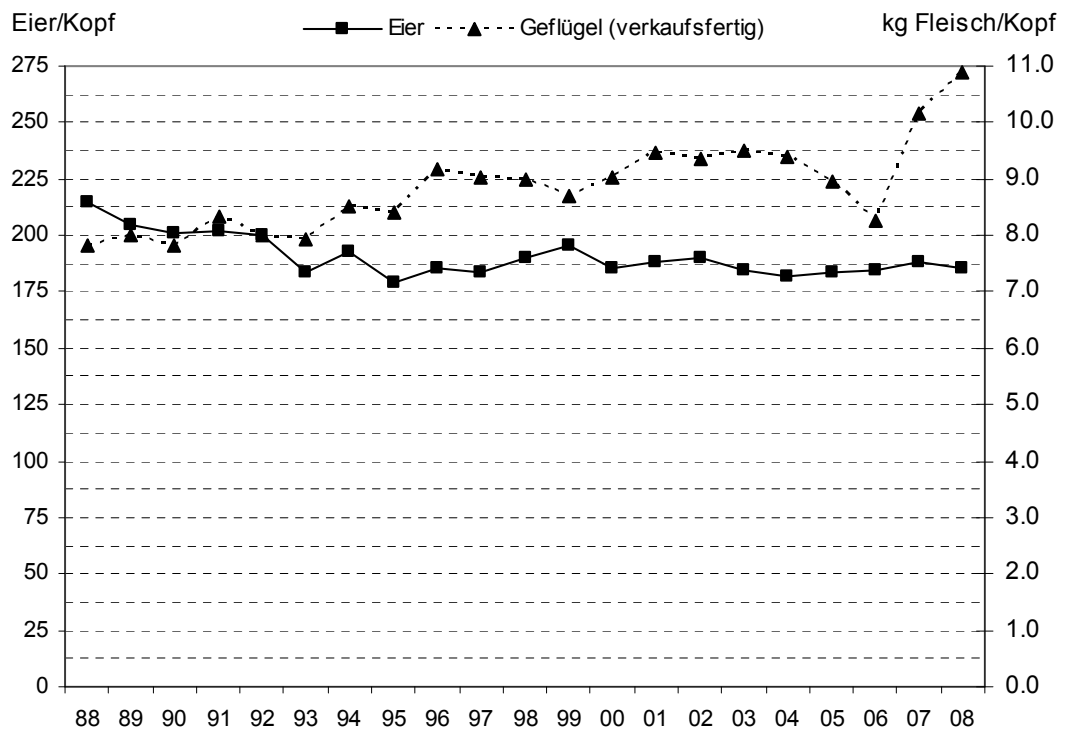
(Angaben in kg verkaufsfertigem Fleisch pro Kopf; total 2008: 61,9 kg)



Entwicklung der inländischen Eier- und Geflügelfleischproduktion 1988 - 2008

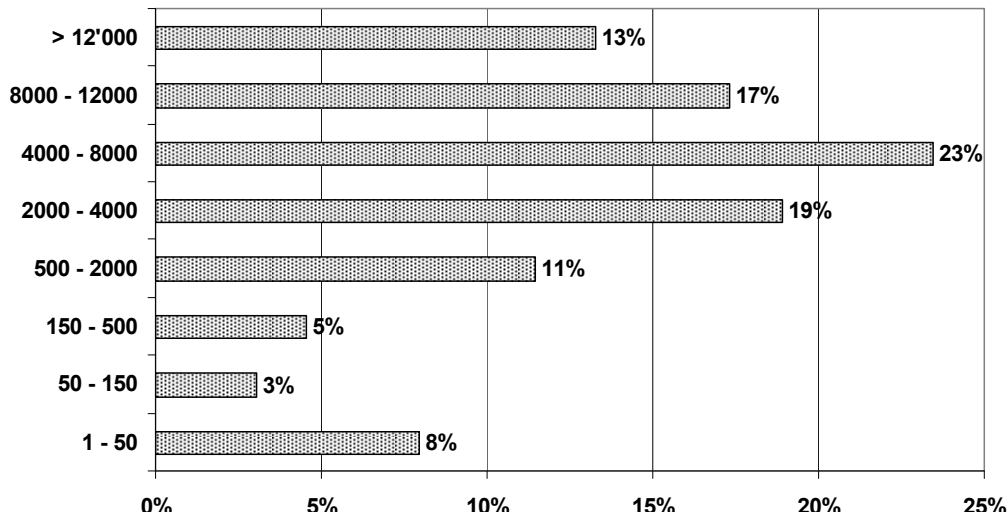


Entwicklung des Pro-Kopf-Konsums Eier und Geflügelfleisch 1988 - 2008

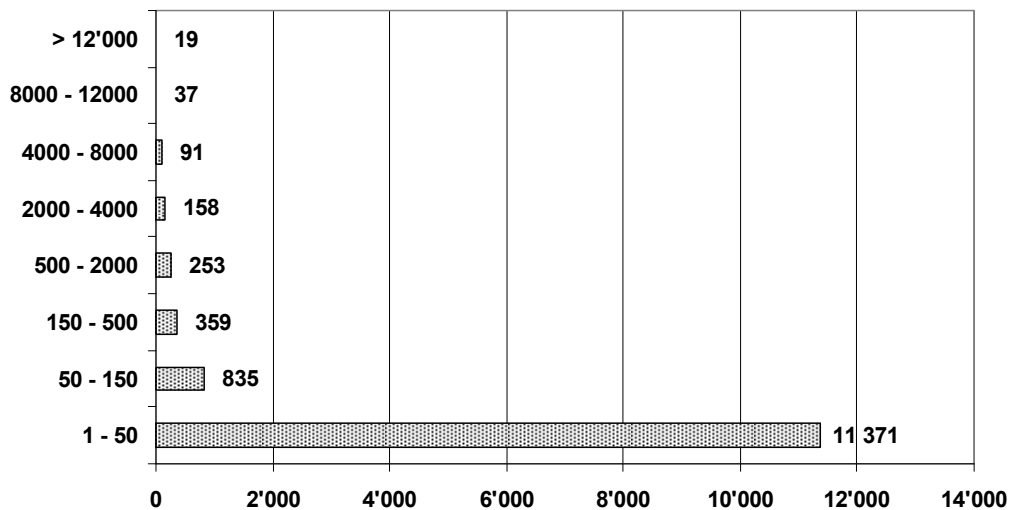


Statistische Zahlen und Grafiken zu den Tierbeständen 2008

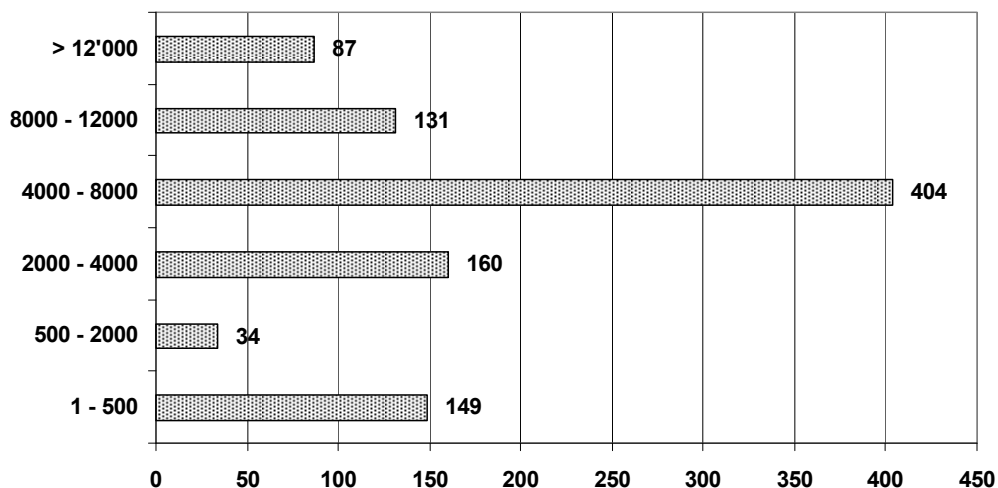
% Legehennen nach Grösse des Legehennenbestandes 2008



Anzahl Betriebe nach Grösse des Legehennenbestandes 2008



Anzahl Betriebe nach Grösse des Mastpouletsbestandes 2008



Nutzhühnerbestand 2008 nach Kantonen

	Hühnerbestand total		Legeküken und Junghennen/-hähne		Legehennen		Mastpoulets		Zuchthennen und -hähne	
	Betriebe	Bestand	Betriebe	Bestand	Betriebe	Bestand	Betriebe	Bestand	Betriebe	Bestand
Schweiz total	14 660	8 474 239	673	919 008	13 123	2 098 152	965	5 300 356	2 091	156 723
Zürich	1 109	366 299	53	49 420	1 042	164 251	22	150 155	116	2 473
Bern	3 870	1 443 643	152	87 773	3 561	293 976	205	1 040 118	473	21 776
Luzern	1 419	965 765	46	63 347	1 280	203 495	94	635 737	199	63 186
Uri	141	3 787	1	6	137	3 733	-	-	18	48
Schwyz	443	88 589	22	15 003	423	35 995	8	37 306	68	285
Obwalden	93	20 216	6	12	90	13 596	2	6 556	10	52
Nidwalden	130	38 884	9	5 330	122	21 492	1	12 006	19	56
Glarus	123	8 729	4	61	116	7 519	-	-	21	1 149
Zug	205	56 017	7	7 512	193	23 256	8	25 190	19	59
Fribourg	647	1 396 322	20	81 549	406	102 064	218	1 206 229	84	6 480
Solothurn	530	193 649	21	520	497	25 385	21	154 600	51	13 144
Basel-Stadt	4	355	1	45	4	310	-	-	-	-
Basel-Land	407	93 842	20	3 590	383	70 001	6	19 423	52	828
Schaffhausen	145	163 856	4	29	134	20 604	16	143 222	1	1
Appenzell AR	250	37 087	14	8 908	236	23 505	3	4 094	76	580
Appenzell IR	129	134 769	25	49 034	113	85 666	1	2	12	67
St. Gallen	1 055	648 043	62	108 716	962	259 803	49	274 129	133	5 395
Graubünden	738	44 419	31	13 219	687	29 719	6	80	186	1 401
Aargau	1 020	769 810	62	116 453	926	224 720	55	394 157	132	34 480
Thurgau	800	865 199	31	199 233	725	181 523	53	482 887	96	1 556
Ticino	160	36 053	17	5 394	123	22 339	13	7 603	53	717
Vaud	719	880 859	37	76 271	520	169 346	151	633 642	150	1 600
Valais	128	48 231	9	63	118	47 352	4	265	32	551
Neuchâtel	68	64 161	4	59	55	25 122	9	38 800	9	180
Genève	70	9 615	5	113	59	4 521	8	4 875	19	106
Jura	257	96 040	10	27 348	211	38 859	12	29 280	62	553

Geflügelbestände und Anzahl Geflügelbesitzer

