

## GEFLÜGELWIRTSCHAFT IN ZAHLEN (aktualisiert 10/10)

	2007	2008	2009
<b>Produktionswert Eier und Geflügel <sup>1)</sup></b>			
– Eier, in Mio. Fr.	174.9	184.6	194.2
– Geflügel, in Mio. Fr.	203.9	229.0	240.1
– Eier und Geflügel, in % am Produktionswert landwirtschaftlicher Güter	3.89	4.02	4.47
<b>Tierbestände <sup>1)</sup></b>			
– Gesamt-Hühnerbestand	8'101'800	8'474'239	8'741'117
– Legehennen	2'030'400	2'098'152	2'173'979
– Zuchthennen und -hähne	167'300	156'723	144'317
– Legeküken und Junghennen	901'800	919'008	966'665
– Mastpoulets	5'002'400	5'300'356	5'456'156
– Geflügelbesitzer	15'500	14'660	13'784
<b>Brutstatistik <sup>2)</sup></b>			
– produzierte Legeküken	2'291'113	2'357'358	2'604'413
– produzierte Mastküken	46'270'686	50'187'990	52'634'599
<b>Eierverbrauch total (Mio. Stück)</b>	<i>1'450</i>	<i>1'452</i>	<i>1'475</i>
– aus Inlandproduktion <sup>2)</sup>	669.2	685.5	718.4
– aus Import Konsumeier <sup>3)</sup>	247.6	254.5	256.1
– aus Import Verarbeitungseier (zu Eiprodukten) <sup>3)</sup>	267.9	262.3	269.8
– aus Import Eiprodukte <sup>3)</sup>	265.2	249.7	230.7
– Anteil Eiprodukte am Gesamtkonsum	38.1%	37.3%	36.0%
<b>Anteil der Inlandproduktion (%)</b>			
– am Gesamteierverbrauch	46.2%	47.2%	48.7%
– am Schaleneierverbrauch	72.4%	72.0%	72.9%
<b>Pro Kopf-Verbrauch (Eier/Kopf)</b>			
– Gesamt (inkl. Eiprodukte)	187.8	185.7	187.0
– davon als Schaleneier (total)	114.9	116.4	119.7
– davon als Inland-Schaleneier	82.8	83.8	87.3
<b>Inlandproduktion Geflügel <sup>4)</sup> (Schlachtgewicht in t)</b>	60'150	63'830	65'158
<b>Geflügel-Import <sup>3)</sup> (minus Export; Handelsgewicht in t)</b>	40'912	45'201	44'112
<b>Geflügelfleischverbrauch verkaufsfertig <sup>4)</sup> (t)</b>	<i>78'407</i>	<i>85'145</i>	<i>85'151</i>
– aus Inlandproduktion	38'436	40'816	41'726
– aus Import (minus Export)	39'971	44'329	43'424
<b>Pro Kopf-Verbrauch Geflügel (kg verkaufsfertig)</b>			
– Pro Kopf-Verbrauch auf Basis Schlachtgewicht <sup>5)</sup>	15.89	17.03	16.85
<b>Inlandanteil Geflügelkonsum (verkaufsfertig)</b>	49.0%	47.9%	49.0%

1) Quelle: Bundesamt für Statistik (BfS)

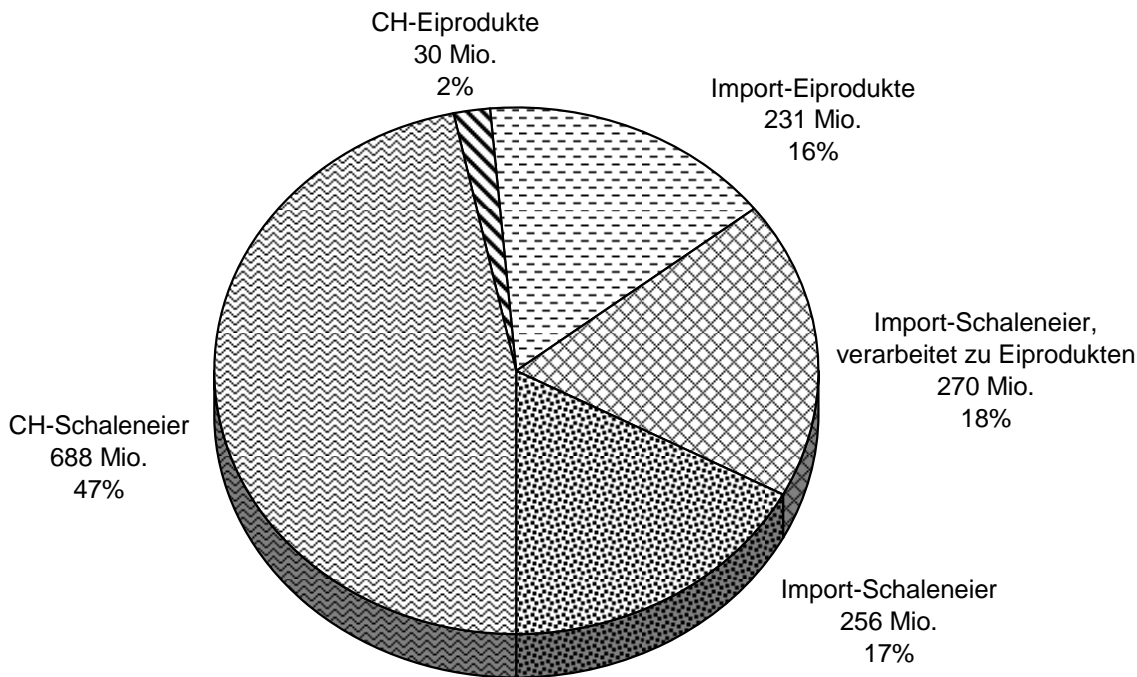
2) Quelle: Aviforum

3) Quelle: Eidg. Oberzolldirektion

4) Quelle: Schweiz. Bauernverband (SBV)

5) Hochrechnung auf Schlachtgewicht (Inland und Import) für internationalen Vergleich; Quelle: Aviforum

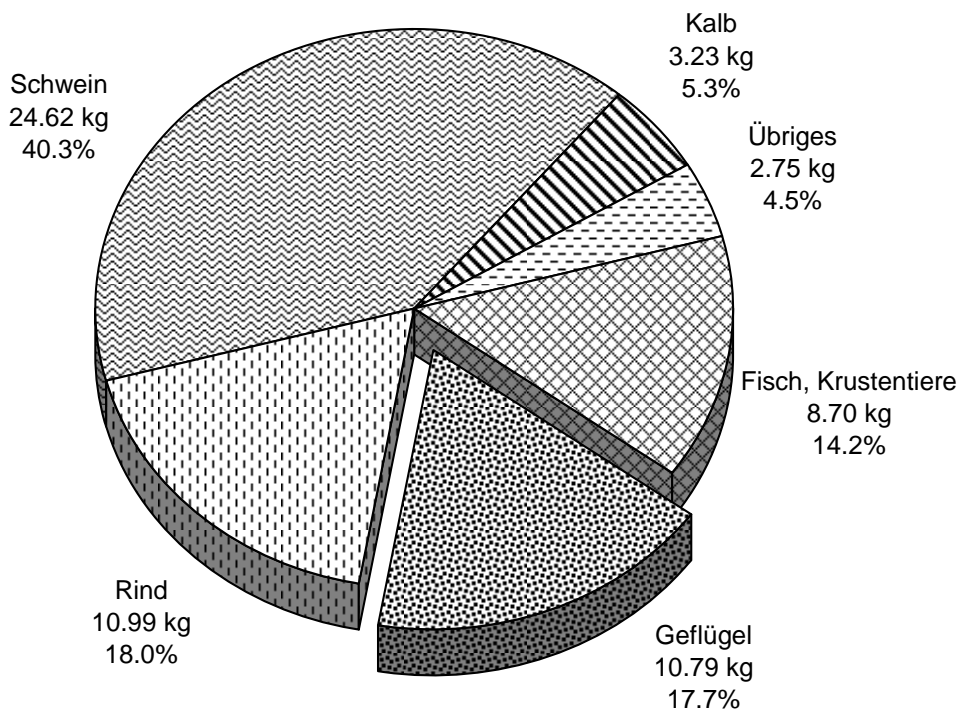
### Eier-Gesamtverbrauch 2009



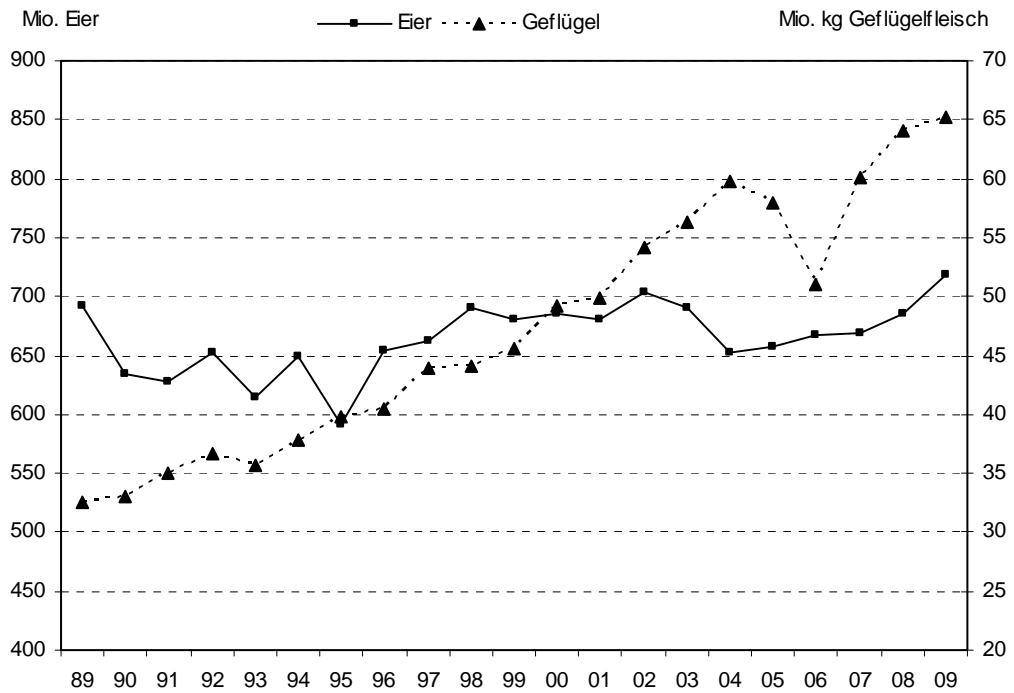
Inlandanteil am Konsum : Eier und Eiprodukte: 48,7 % Schaleneier: 72,9%

### Fleischverbrauch 2009

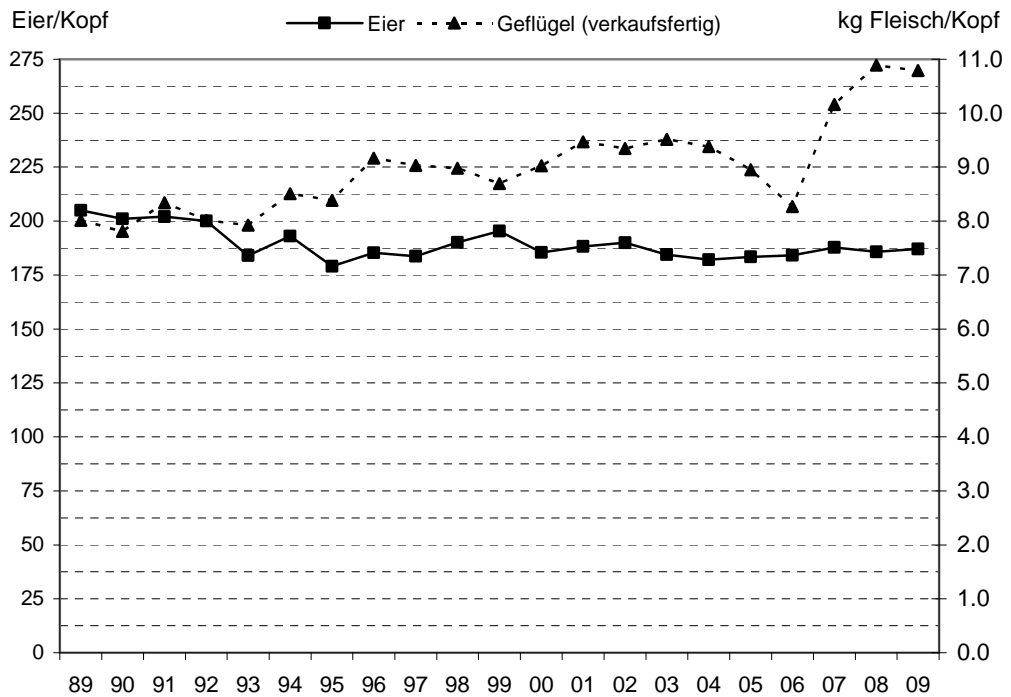
(Angaben in kg verkaufsfertigem Fleisch pro Kopf; total 2009: 61,1 kg)



**Entwicklung der inländischen Eier- und Geflügelfleischproduktion 1989 - 2009**

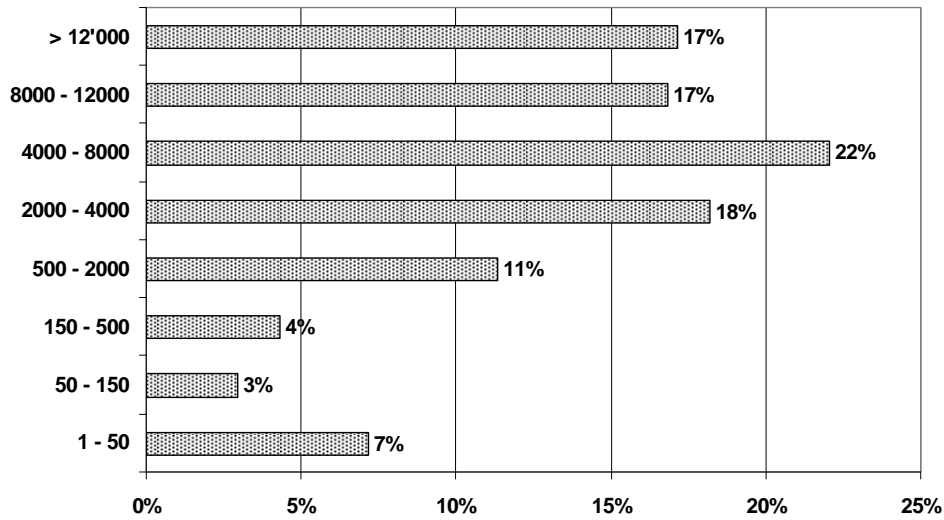


**Entwicklung des Pro-Kopf-Konsums Eier und Geflügelfleisch 1989 - 2009**

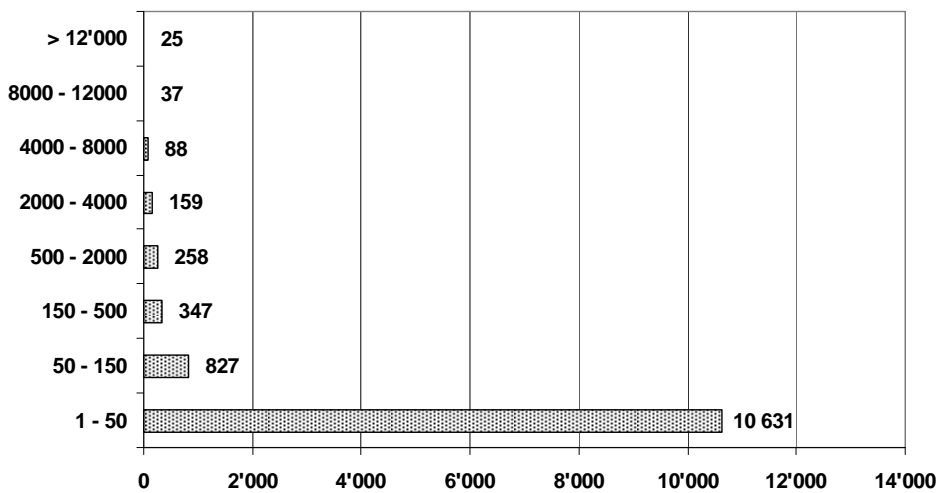


**Statistische Zahlen und Grafiken zu den Tierbeständen 2009** (Quelle: BfS)

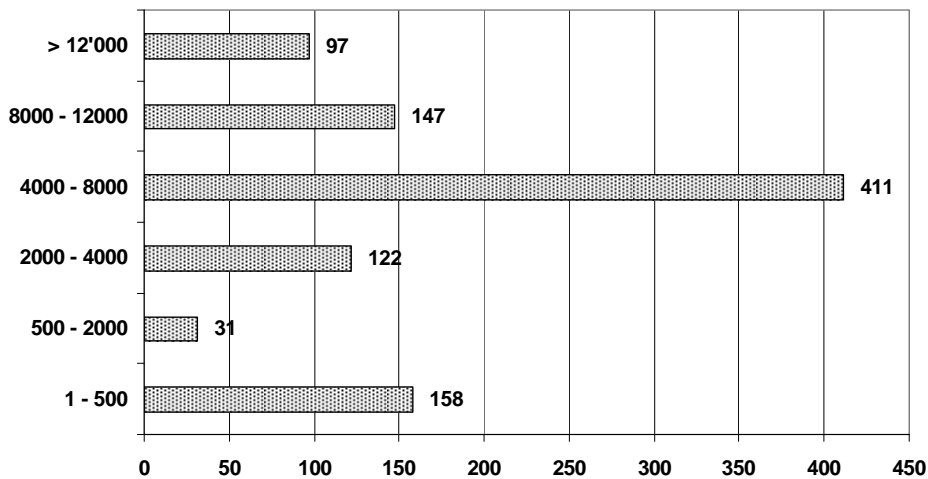
**% Legehennen nach Grösse des Legehennenbestandes 2009**



**Anzahl Betriebe nach Grösse des Legehennenbestandes 2009**



**Anzahl Betriebe nach Grösse des Mastpouletsbestandes 2009**

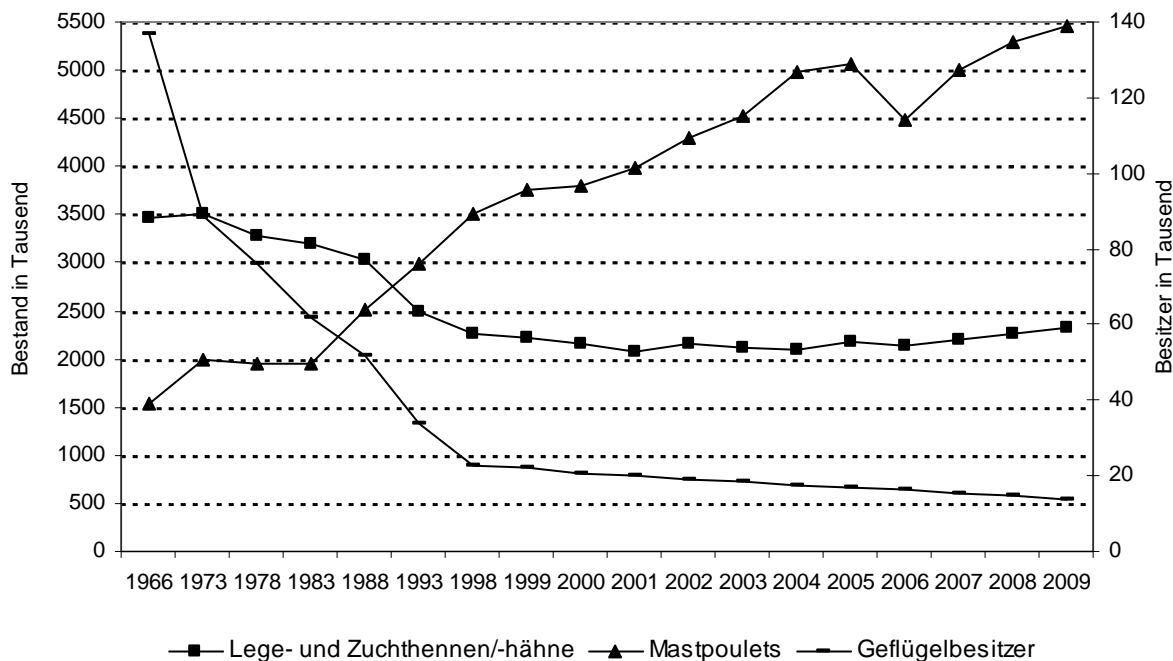


### Nutzhühnerbestand 2009 nach Kantonen

	Hühnerbestand total		Legeküken und Junghennen/-hähne		Legehennen		Mastpoulets		Zuchthennen und -hähne	
	Betriebe	Bestand	Betriebe	Bestand	Betriebe	Bestand	Betriebe	Bestand	Betriebe	Bestand
Schweiz total	13 784	8 741 117	647	966 665	12 372	2 173 979	966	5 456 156	1 774	144 317
Zürich	1 012	375 293	36	41 642	964	183 719	19	149 432	83	500
Bern	3 550	1 429 610	160	115 170	3 256	298 528	189	992 824	409	23 088
Luzern	1 339	941 623	46	58 458	1 213	219 759	89	594 780	180	68 626
Uri	138	3 801	6	18	138	3 768	-	-	13	15
Schwyz	430	100 549	16	17 766	411	39 209	10	43 365	67	209
Obwalden	97	35 984	10	76	90	13 671	4	22 190	13	47
Nidwalden	121	34 520	6	5 937	118	19 339	1	9 200	19	44
Glarus	118	20 279	5	84	112	19 134	-	-	18	1 061
Zug	192	55 609	11	11 707	182	23 244	7	20 643	13	15
Fribourg	586	1 470 190	22	110 459	332	98 746	223	1 254 450	77	6 535
Solothurn	455	214 050	17	4 269	434	27 533	24	182 065	30	183
Basel-Stadt	5	361	1	45	5	316	-	-	-	-
Basel-Land	385	92 891	22	5 754	373	69 561	7	17 465	35	111
Schaffhausen	138	172 459	3	188	126	17 226	15	155 018	11	27
Appenzell AR	258	40 646	16	9 750	240	25 146	3	5 007	72	743
Appenzell IR	132	115 067	17	27 088	123	87 934	1	3	5	42
St. Gallen	1 031	666 257	61	110 961	936	255 663	46	293 655	133	5 978
Graubünden	725	67 559	30	35 850	683	30 925	4	194	152	590
Aargau	945	802 248	50	112 450	837	243 335	59	412 823	121	33 640
Thurgau	814	934 165	30	197 159	740	199 118	56	537 610	84	278
Ticino	135	28 915	18	5 238	114	21 249	10	1 803	41	625
Vaud	687	913 396	37	72 412	523	145 492	156	694 212	102	1 280
Valais	119	57 801	5	112	112	52 186	7	5 391	29	112
Neuchâtel	81	69 126	4	67	60	37 216	15	31 645	16	198
Genève	70	9 321	6	145	61	4 082	9	4 970	12	124
Jura	221	89 397	12	23 860	189	37 880	12	27 411	39	246

Quelle: BfS

### Geflügelbestände und Anzahl Geflügelbesitzer



Quelle: BfS

