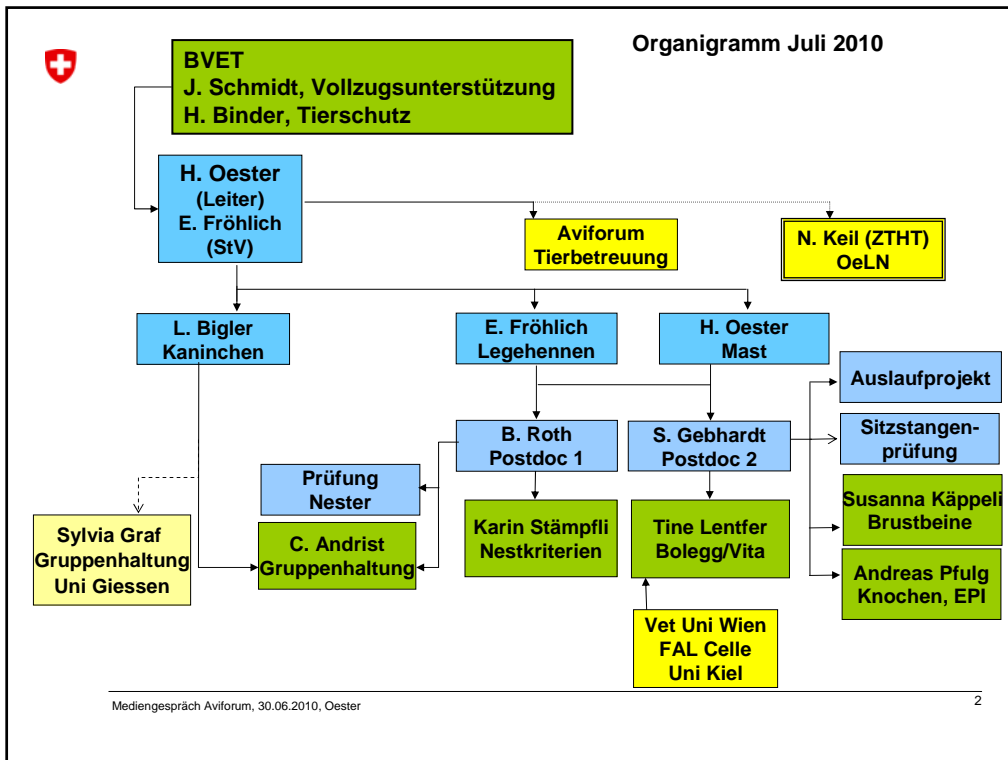





# ZTHZ, Zentrum für tiergerechte Haltung, Geflügel und Kaninchen, Zollikofen





## Hauptaufgaben des ZTHZ

- **Bewilligungsverfahren**  
(Art. 7. Abs. 2 TSchG und Art. 81 – 84 TSchV) 
  - **Vollzugsunterstützung**  
(Tierschutzvollzug bei den Kantonen)
  - **Beratung**  
(Öffentlichkeit, Organisationen, Verwaltung usw.)
- 
- **Forschung**



## Art. 7 Abs. 2 Tierschutzgesetz

**Das Inverkehrbringen serienmässig hergestellter Aufstallungssysteme und Stalleinrichtungen für Nutztiere unterliegt einer Bewilligung des Bundes.**


Die Bewilligung wird nur erteilt, wenn die Systeme und Einrichtungen den Anforderungen einer tiergerechten Haltung entsprechen.

Der Bundesrat regelt das Bewilligungsverfahren und bestimmt, für welche Nutztiere es anwendbar ist.

Er kann für bestimmte Haltungsarten Ausnahmen von der Bewilligungspflicht vorsehen.



## Hauptaufgaben des ZTHZ

- **Bewilligungsverfahren**  
(Art. 7. Abs. 2 TSchG und Art. 81 – 84 TSchV)
  - **Vollzugsunterstützung**  
(Tierschutzvollzug bei den Kantonen)
  - **Beratung**  
(Öffentlichkeit, Organisationen, Verwaltung usw.)
- 
- **Forschung**  
(Anwendungsorientiert; siehe auch Aramis)



## Projekte ZTHZ ohne Aviforum

- 05.08 Auswirkungen der Herdengrösse auf das Auslaufverhalten von Legehennen.  
**(Unterschiede über das individuelle Auslaufverhalten: 2'000 Tiere – 18'000 Tiere?)**
- 2.09.05 Untersuchungen zum agonistischen Verhalten unter Praxisbedingungen und zum Einfluss des Rammlers in Zuchtkaninchengruppen.  
**(Verletzungsrisiko und Rammlermanagement in der Gruppenhaltung von Kaninchen?)**



## Aktuelle Projekte ZTHZ - Aviforum

**2.07.03 Einfluss der Nestposition auf das Verhalten von Legehennen in Volierenhaltungen im Hinblick auf die praktische Prüfung der Aufstallungssysteme BOLEGG TERRACE und VOLETAGE VITA (eine Dissertation)**

2.08.02 Evaluation der für die Tiergerechtigkeit von Gruppenlegenestern entscheidenden Nesteigenschaften **(eine Dissertation)**



## Aktuelle Projekte ZTHZ - Aviforum

2.09.01 Haltungssituation, Brustbeinveränderungen bei schweizerischen Legehennen und Aufzuchtieren und der Einfluss von Sitzstangentyp und Vitamin D Zusatz **(zwei Dissertationen)**

2.10.02 Auswirkungen farbiger Stallbeleuchtung auf das Verhalten von Legehennen (SHL, ZTHZ, Aviforum, **eine Masterarbeit**)



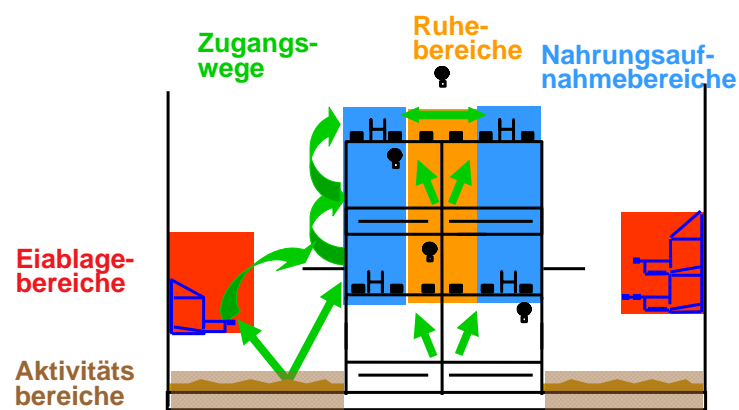
## Neue Projekte ZTHZ – Aviforum ab 2011

- 2.11.e Einfluss der Anordnung und Qualität von Sitzstangen und Etagenkanten in einem Voliersystem auf Brustbeinverletzungen bei Legehennen zweier verschiedener Zuchtlinien
- 2.11.f Einfluss der Verbesserung der Unterscheidbarkeit und Grösse von Nestern auf die Verlegerate von Legehennen



## Bekanntes Volierenkonzept

Prinzip: Jedem Funktionskreis des Verhaltens einen Funktionsbereich in der Haltung



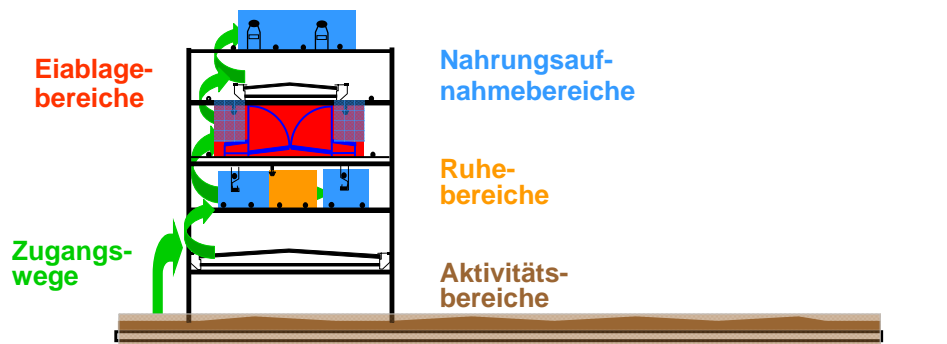
(2.07.03)



## Neues Konzept: Nester in der Voliere

Bolegg Terrace

- Trennung der Funktionsbereiche?
- Anordnung der Zugangswege?



(2.07.03)



## Beispiel Versuchsdesign im neuen Stall 4

**Doppelt gekreuztes oder zwei-faktorielles Design:**

Nest : „Innen“ oder „aussen“ (**Ni** oder **Na**)

Tränke: „vor Nest“ oder „nicht vor Nest“ (**+/-**)

**5 Wiederholungen in einem Umtrieb bei 20 Abteilen**

1										10
Ni/T+	Na/T-	Ni/T-	Na/T+							
11										20

Bei unvollständigem Design und zusätzlichen Umtrieben sind fast „unendlich„ viele Kombinationen



Besten Dank für ihre Aufmerksamkeit