

## AVICULTURE EN CHIFFRES (actualisé 8/09)

	2006	2007	2008
<b>Valeur de la production, oeufs et volaille <sup>1)</sup></b>			
– oeufs, en mio. de Fr.	178.1	174.4	179.3
– volaille, en mio. de Fr.	182.1	203.9	225.9
– oeufs et volaille, en % de la production de biens agricoles	3.97	3.89	4.06
<b>Effectifs d'animaux <sup>1)</sup></b>			
– effectif total des poules	7'516'900	8'101'80	8'474'239
– poules pondeuses	1'972'800	2'030'40	2'098'152
– poules et coqs parentales	174'500	167'300	156'723
– poussins de ponte et poulettes	888'400	901'800	919'008
– poulets d'engraissement	4'481'300	5'002'40	5'300'356
– détenteurs de volailles	16'600	15'500	14'660
<b>Statistique, poussins produits <sup>2)</sup></b>			
– souches ponte	2'232'387	2'291'113	2'357'358
– souches engraissement	37'593'675	46'270'686	50'187'990
<b>Œufs consommés (total; mio. pièces)</b>	<b>1'408.8</b>	<b>1'449.9</b>	<b>1'451.9</b>
– de production indigène <sup>2)</sup>	666.6	669.2	685.5
– œufs de consommation importés <sup>3)</sup>	231.2	247.6	254.5
– œufs importés, transformés en produits d'œufs <sup>3)</sup>	236.1	267.9	262.3
– produits d'œufs importés <sup>3)</sup>	275.0	265.2	249.6
– <i>part des produits d'œufs à la consommation totale</i>	<b>38.4 %</b>	<b>38.1 %</b>	<b>36.6 %</b>
<b>Part de la production indigène</b>			
– à la consommation totale	47.3 %	46.2 %	47.2 %
– à la consommation d'œufs en coquilles	73.4 %	72.4 %	72.3 %
<b>Œufs consommés par habitant</b>			
– total, avec produits d'œufs	184.2	187.8	185.9
– dont œufs en coquilles	113.4	116.2	117.8
– dont œufs indigènes en coquilles	83.2	84.1	85.2
<b>Production indigène de volailles <sup>4)</sup> (poids mort en t)</b>	<b>51'690</b>	<b>60'150</b>	<b>63'830</b>
<b>Volailles importées <sup>3)</sup> (moins export.; poids commercial en t)</b>	<b>34'436</b>	<b>40'912</b>	<b>45'176</b>
<b>Consommation de volailles <sup>4)</sup> (équivalents poids vente en t)</b>	<b>63'244</b>	<b>78'407</b>	<b>85'119</b>
– dont production indigène	29'781	38'436	40'816
– dont importations (moins exportations)	33'464	39'971	44'304
<b>Consommation par habitant (équivalents poids vente en kg)</b>	<b>8.26</b>	<b>10.16</b>	<b>10.90</b>
– <i>Cons. par habitant sur la base du poids mort <sup>5)</sup></i>	<b>14.33</b>	<b>15.89</b>	<b>17.04</b>
<b>Part de la production indigène à la cons. (poids vente)</b>	<b>47.1 %</b>	<b>49.0 %</b>	<b>48.0 %</b>

1) Source: Office fédéral de la statistique (OFS)

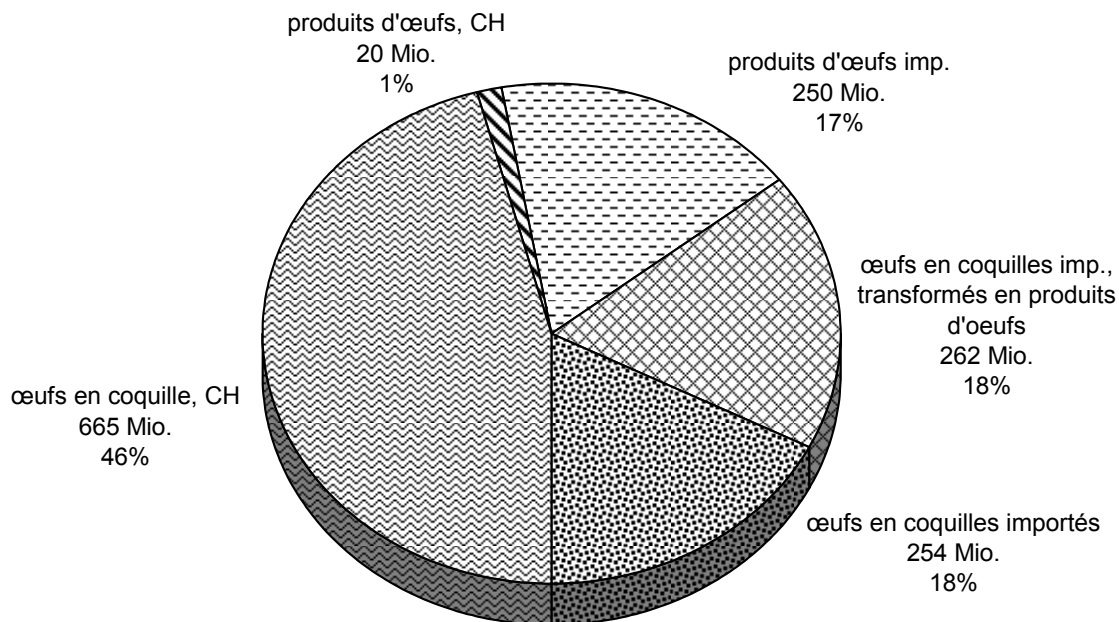
2) Source: Aviforum

3) Source: Direction générale des douanes

4) Source: Union Suisse des Paysans (USP)

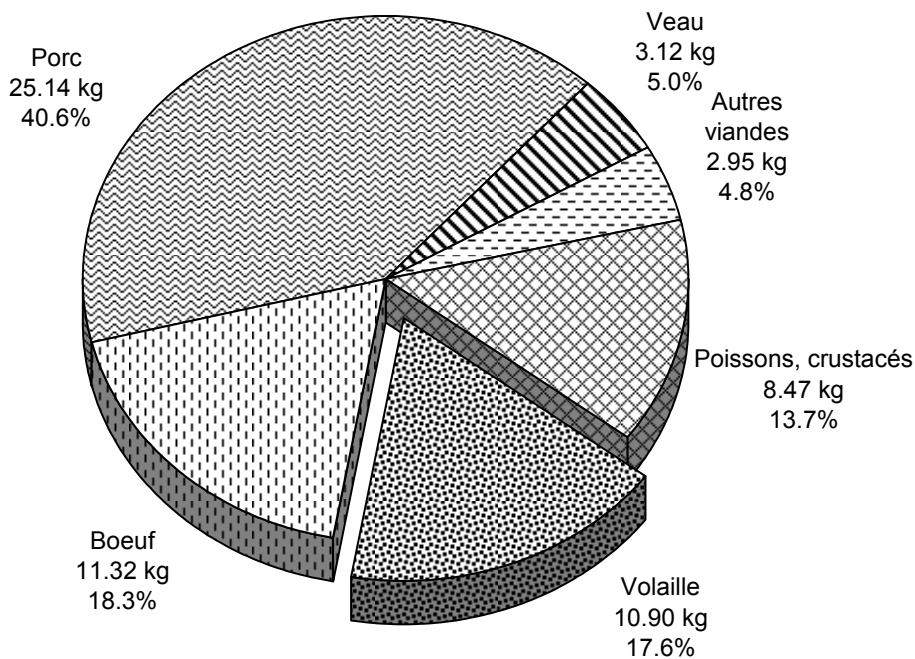
5) Production indigène et importations sur la base du poids mort; source: Aviforum

### Consommation d'œufs 2008

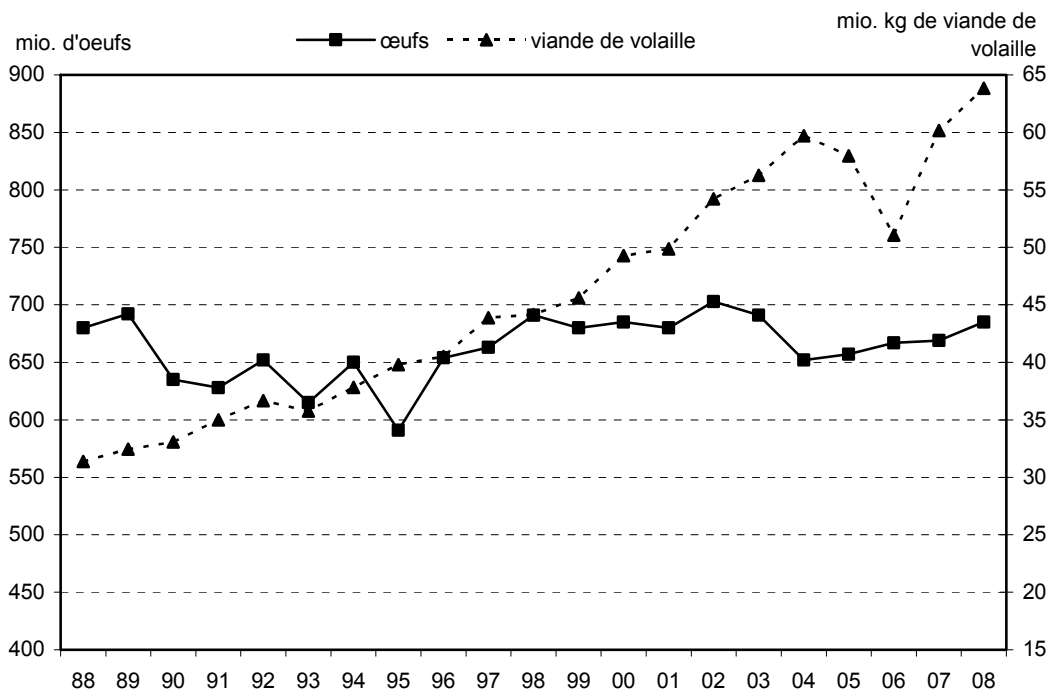


### Consommation de viande 2008

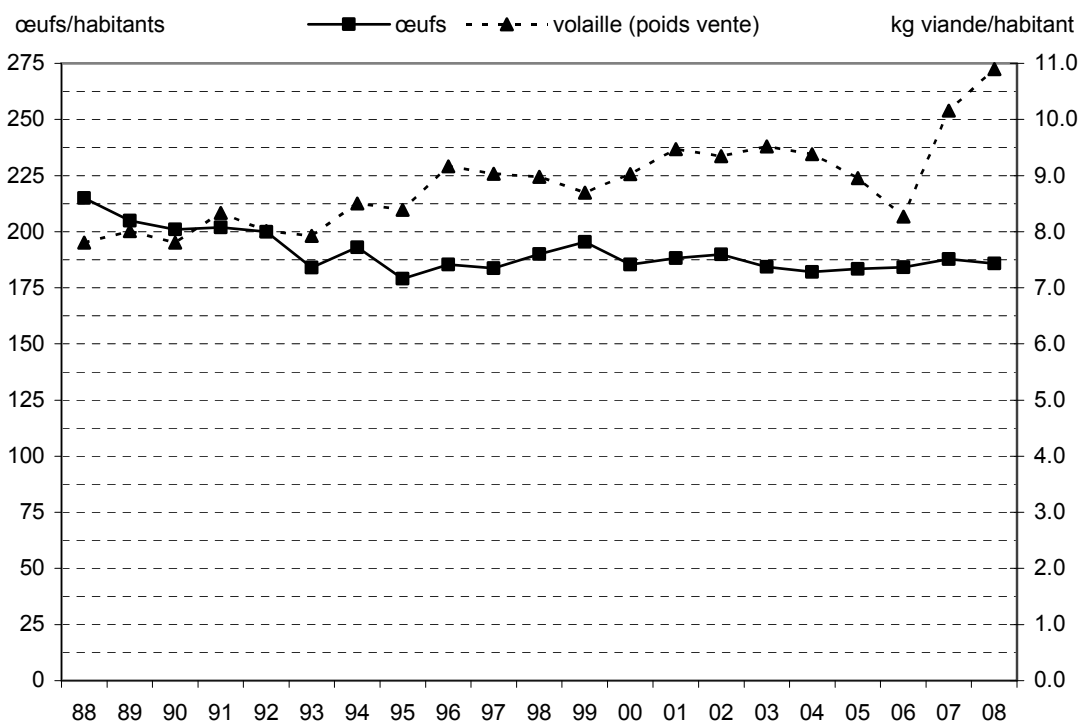
Valeurs en kg/habitant (équivalents poids vente); total en 2008: 61,9 kg



### Évolution de la production indigène d'œufs et de volaille 1988 - 2008

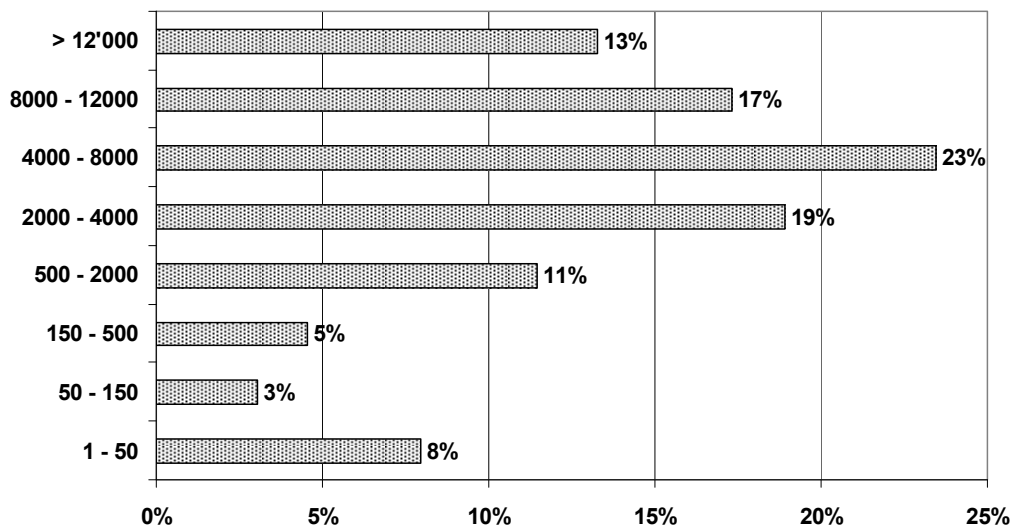


### Évolution de la consommation par tête d'œufs et de volaille 1988 - 2008

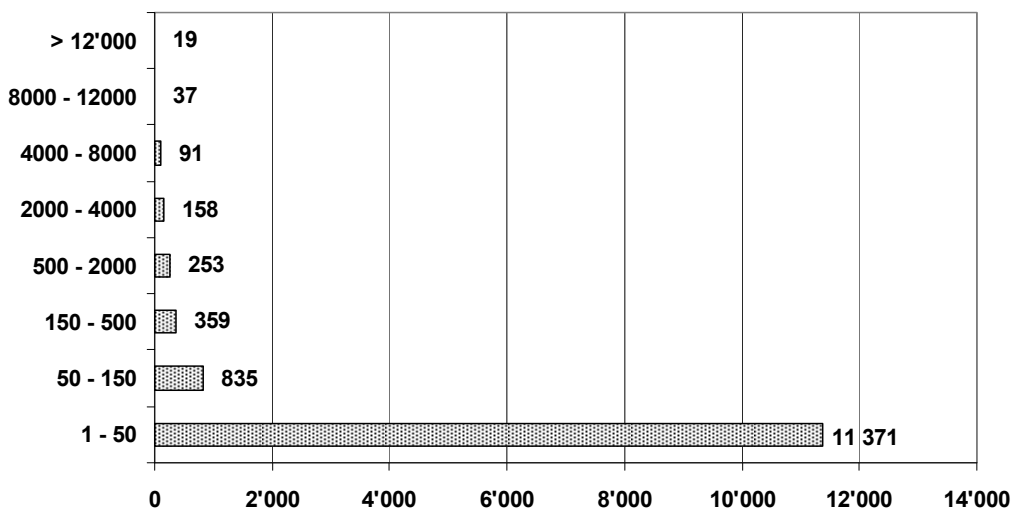


## Chiffres statistiques et graphiques sur les effectifs des poules (2008)

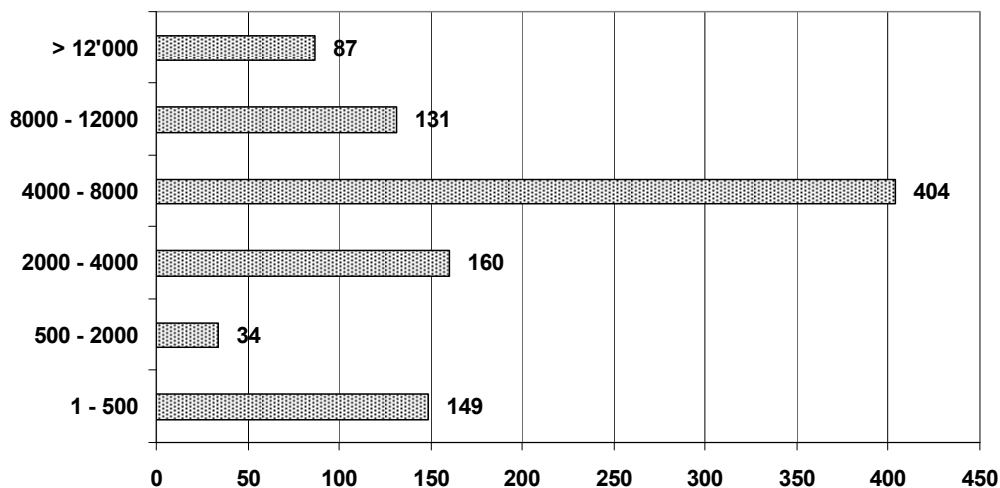
Pondeuses en % selon grandeur des troupeaux 2008



Détenteurs de pondeuses selon grandeur des troupeaux 2008



Détenteurs de poulets de chair selon grandeur des troupeaux 2008



## Effectif des poules par cantons, 2008

	Effectif des poules, total		Poussins (ponte) et poulettes		Poules pondeuses		Poulets de chair		Poules et coqs parentals	
	Exploit.	Effectif	Exploit.	Effectif	Exploit.	Effectif	Exploit.	Effectif	Exploit.	Effectif
Suisse	14 660	8 474 239	673	919 008	13 123	2 098 152	965	5 300 356	2 091	156 723
Zürich	1 109	366 299	53	49 420	1 042	164 251	22	150 155	116	2 473
Bern	3 870	1 443 643	152	87 773	3 561	293 976	205	1 040 118	473	21 776
Luzern	1 419	965 765	46	63 347	1 280	203 495	94	635 737	199	63 186
Uri	141	3 787	1	6	137	3 733	-	-	18	48
Schwyz	443	88 589	22	15 003	423	35 995	8	37 306	68	285
Obwalden	93	20 216	6	12	90	13 596	2	6 556	10	52
Nidwalden	130	38 884	9	5 330	122	21 492	1	12 006	19	56
Glarus	123	8 729	4	61	116	7 519	-	-	21	1 149
Zug	205	56 017	7	7 512	193	23 256	8	25 190	19	59
Fribourg	647	1 396 322	20	81 549	406	102 064	218	1 206 229	84	6 480
Solothurn	530	193 649	21	520	497	25 385	21	154 600	51	13 144
Basel-Stadt	4	355	1	45	4	310	-	-	-	-
Basel-Land	407	93 842	20	3 590	383	70 001	6	19 423	52	828
Schaffhausen	145	163 856	4	29	134	20 604	16	143 222	1	1
Appenzell AR	250	37 087	14	8 908	236	23 505	3	4 094	76	580
Appenzell IR	129	134 769	25	49 034	113	85 666	1	2	12	67
St. Gallen	1 055	648 043	62	108 716	962	259 803	49	274 129	133	5 395
Graubünden	738	44 419	31	13 219	687	29 719	6	80	186	1 401
Aargau	1 020	769 810	62	116 453	926	224 720	55	394 157	132	34 480
Thurgau	800	865 199	31	199 233	725	181 523	53	482 887	96	1 556
Ticino	160	36 053	17	5 394	123	22 339	13	7 603	53	717
Vaud	719	880 859	37	76 271	520	169 346	151	633 642	150	1 600
Valais	128	48 231	9	63	118	47 352	4	265	32	551
Neuchâtel	68	64 161	4	59	55	25 122	9	38 800	9	180
Genève	70	9 615	5	113	59	4 521	8	4 875	19	106
Jura	257	96 040	10	27 348	211	38 859	12	29 280	62	553

## Effectifs des poules et nombre de détenteurs

