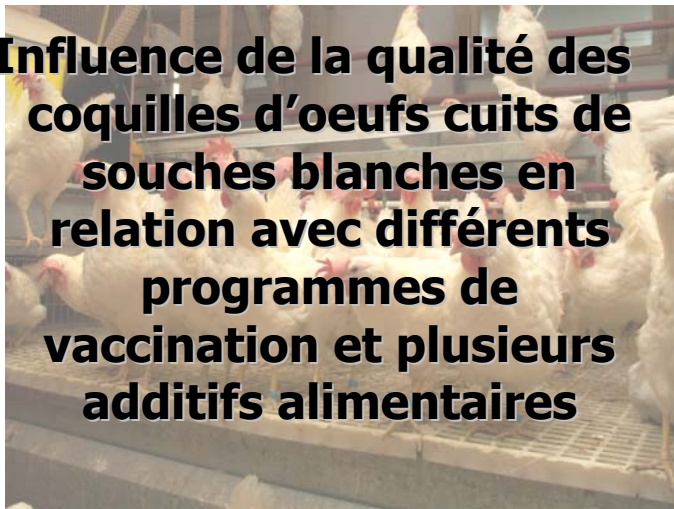


Aviforum: Projets actuels



Projet œufs cuits

**Influence de la qualité des
coquilles d'œufs cuits de
souches blanches en
relation avec différents
programmes de
vaccination et plusieurs
additifs alimentaires**



- Peut-on améliorer la qualité des coquilles des oeufs cuits ?

par :

- Eggshell 49,
- Coquilles d'huîtres,
- Hy•D

ou

- Avec / sans vaccination de rappel BI?



- Traitement vaccination de rappel BI
 - „sans“: sans vaccination de rappel BI
 - „avec“: vaccinations de rappel - vaccin vivant „IB MA5“ toutes les 8 semaines
- Traitement additifs alimentaires
 - Standard: sans supplémentation
 - Hy•D: 3g/t Hy•D et 1500 IE conventionnelle Vit. D₃, teneur 3000 IE Vitamine D₃
 - Coquilles d'huîtres: 15 kg/t coquilles d'huîtres „on top“, en supplément du grit (carbonate de calcium)
 - Eggshell: 1kg/t Eggshell 49 TM „on top“, en supplément du grit



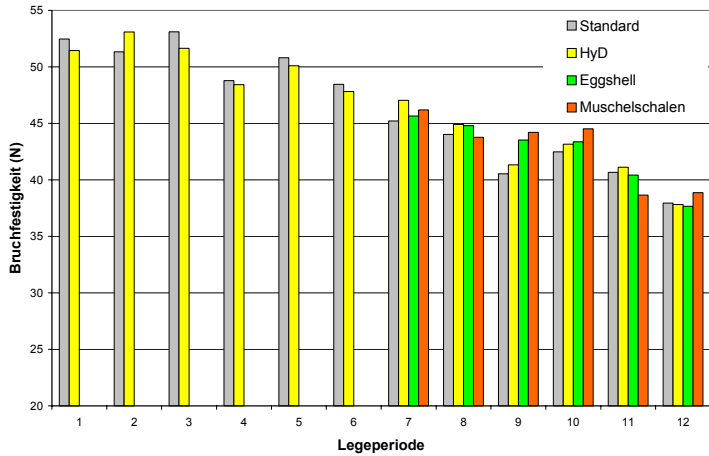
- Mise en place à 19 semaines
- 156 poulettes/ boîte, (78 H&N & 78 LSL)
- Programme d'illumination identique
- Aliment conventionnel UFA AG, Sursee



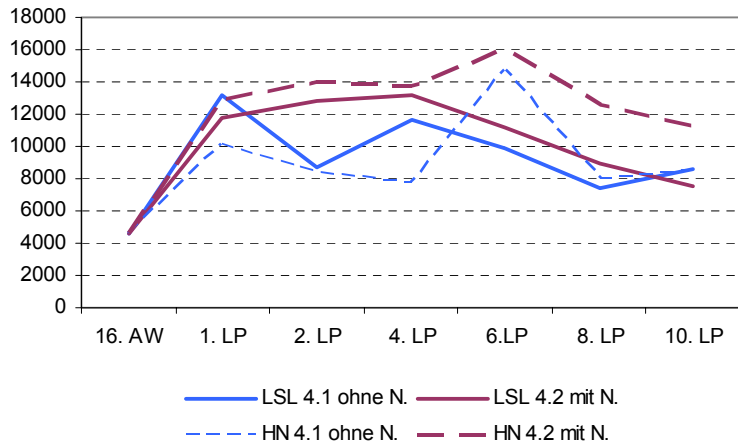
- 3 collections (PP 6,10 & 11)
- Ramassage distinct des œufs dans les catégorie de poids 53-65g et 65-70g
- Stockage des œufs chez EiCO Frigemo AG durant 26 jours à 13°C
- Mirage (micro fêlures)
- Préparation:
 - Préchauffage à 60°C durant 9 Min. à la vapeur
 - Cuisson à 93°C durant 9 Min. à l'eau bouillant
- Triage manuel des œufs fêlés



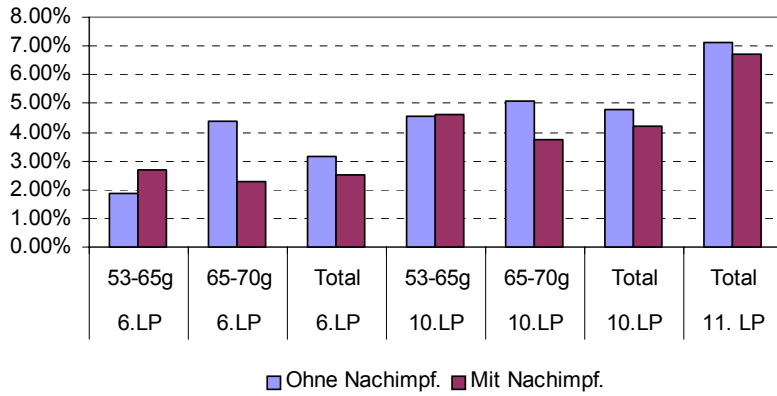
Résultats : résistance à la casse (N) par PP



Résultats : Évolution des valeurs de titre



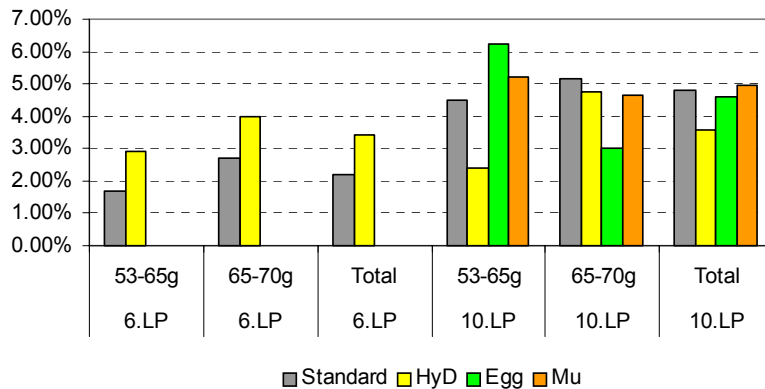
Résultats : pourcentage des oeufs cassés après cuisson selon type de vaccination



-0.4%

-0.6% -0.5%

Résultats: % des oeufs cassés après cuisson selon additifs alimentaires



- Aucune influence sur la résistance à la casse
- Meilleurs résultats à la cuisson avec vaccination de rappel (0.4 - 0.6%)
- Additives alimentaires (Hy•D, Eggshell, coquilles d'huîtres en 2^{ème} phase de ponte)
 - résistance à la casse légèrement meilleure
 - coquille plus épaisse
- Meilleurs résultats à la cuisson avec Hy•D et Eggshell



Evaluation de la quantité et de la teneur des fientes de poulettes et de pondeuses dans différents systèmes de production



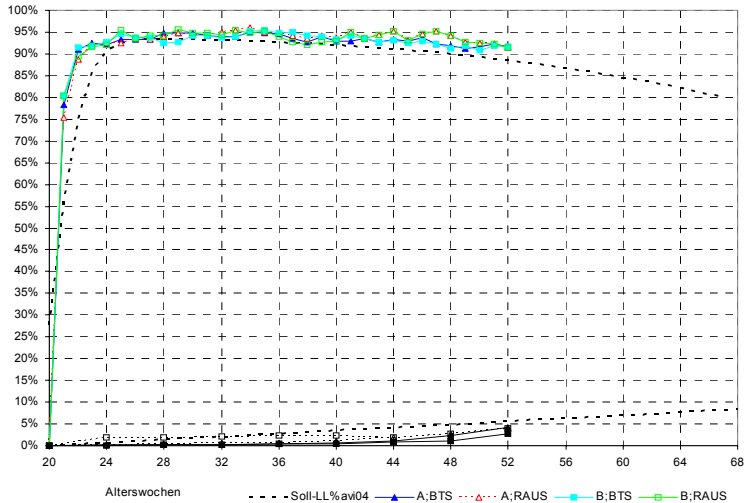
Projet	Aliment	Mode détention	Hybride
E105 ponte	standard, phases	volières SST/SRPA (halle 2)	LSL
J205 élevage	standard, NPr	volières (halle 1)	Hylina Brown, LSL
E205 ponte	standard, NPr, Phases	élevage au sol (halle 4)	Hylina Brown, LSL
J106 élevage	standard, phases	volières (halle 1)	Bovans GL
E106 ponte	standard, phases	volières SST/SRPA (halle 2)	Bovans GL

Teneur	Standard		Phases		NPr	
	1.-6. LP	7.-12. LP	1.-6. LP	7.-12. LP	1.-6. LP	7.-12. LP
CP g/kg	180		180	160	170	150
P g/kg	6.0		6.0	5.5	4.8	4.8
EMVo MJ/kg	11.6		11.6	11.6	11.6	11.6

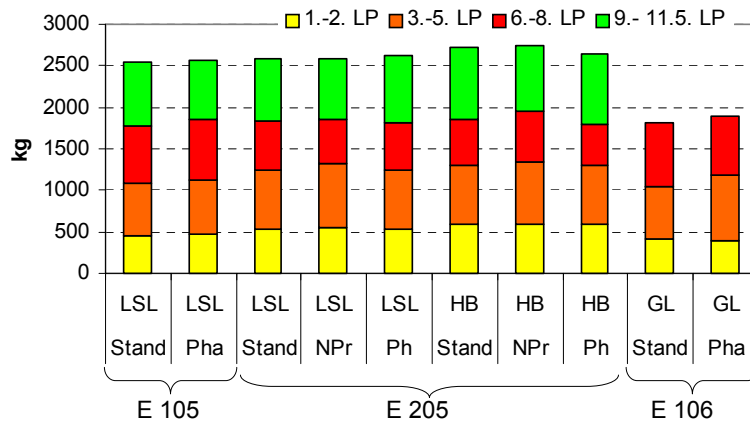
- **Évaluation des quantités de fientes:**
 - Dans les semaines 4, 8, 12, 16 resp. dans les périodes de ponte 1, 4, 7 et 10 la quantité de fientes d'une semaine et d'un jour ont été mesurées
 - Pour chaque genre d'aliment un échantillon a été prélevé et les teneurs P-total, N-total, Ammonium-N-, Nitrate, Ca, Mg et K ont été analysés (Labor IBU, Thun)
- **Échantillon d'aliment:**
 - Pour chaque aliment Les paramètres suivant ont été analysés chez ALP, Posieux : Ca, P, K, Mg et Na

	% ponte	Poids des oeufs	Aliment par poule et jour	IC
	%	g	g	kg/kg
LSL Standard	90.8	61.8	115.5	2.060
LSL Phases	90.6	61.8	114.4	2.043

Résultats : courbe de ponte E106



Résultats prov.: Quantités de fientes calculées par année



- - Peu ou pas de différence au niveau de la ponte entre les régimes d'aliment
 - différences significatives entre les races hybrides
- La quantité de fientes varie aussi bien entre les races hybrides que les différents régimes d'aliment
- D'autres mise en valeur de ces résultats vont suivre



**Influence de
l'incorporation de drêches
séchées issues de céréales
distillées sur les
performances des poulets
de chair**



Matériel & Méthodes : Animaux et garde

- Durée: 38 jours
- Poulets PM3 sans séparation des sexes
- 20 lots à 16m², sur litière



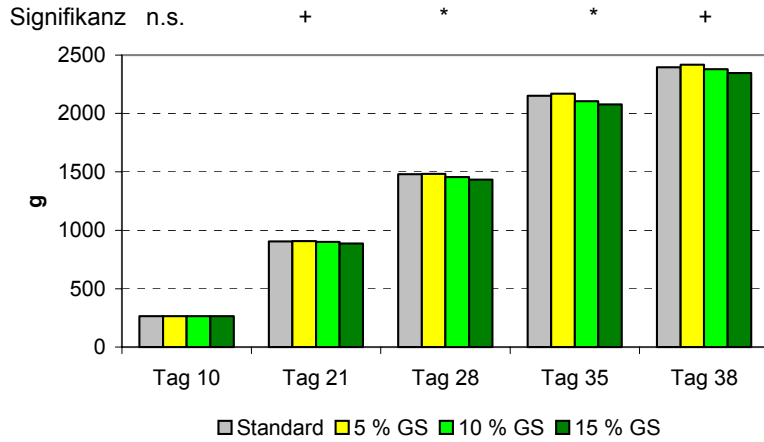
Matériel & Méthodes : Aliment et traitement

- Aliment de UFA AG, Sursee

		Starter	Engr.	Finition
PB	g/kg	205	205	200
Énergie	MJ/kg	12.6	13.0	13.0

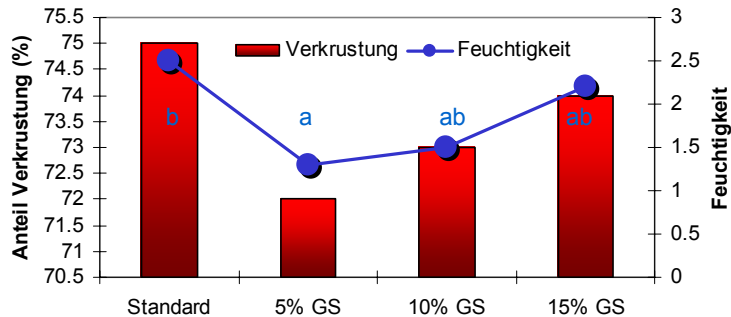
- Essai :
 - Stand.: Standard
 - 5% GS: avec 5 % drêches de céréales distillées
 - 10% GS: avec 10 % drêches de céréales distillées
 - 15% GS: avec 15 % drêches de céréales distillées

Résultats: poids vifs



Résultats: performance à 38 jours

	PV (g)	IC (kg/kg)	Mortalité (%)	EBI
Standard	2396	1.714 ^a	2.27	353
5 % GS	2418	1.719 ^{ab}	2.10	356
10 % GS	2380	1.729 ^{ab}	3.10	345
15 % GS	2347	1.737 ^b	2.10	342
Significatif	+	*	n.s.	+



- Avec 5% de drêches, les performances sont équivalentes (PV, IC, EBI); la litière est moins croûtée et plus sèche que dans le lot témoin
- Les performances diminuent de façon significative avec une incorporation plus élevée (10 & 15%) de drêches de céréales distillées

- Eico frigemo AG
- Office fédéral de l'agriculture OFAG
- Caisse de compensation des prix des œufs
- Mandat sur les prestations avec la Confédération

