

## Conditions cadre:

### Données de base et actualisation

- OPAn
- SST - exigences
- SRPA - exigences
- Ord. BIO
- Labels
- Ord. Effectifs maximaux



avril 2005, Hans Wiedmer

1

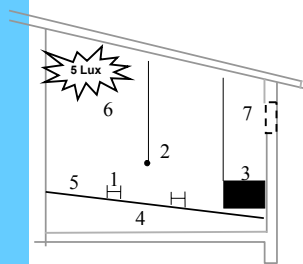


### OPAn Art.1:

- ...Comportement pas perturbé...
- ...faculté d'adaptation pas mise à l'épreuve de manière excessive
- ⇒ *assez de place*
- ⇒ *environnement structuré*
- ⇒ *zones d'activités et de repos*

2

## Exigences minimales selon OPAn



1. Mangeoires
2. Abreuvoirs
3. Nids
4. Densité d'occupation
5. Perchoirs ou lattis
6. Eclairage
7. Lumière du jour
8. Garantie de l'apport d'air frais
9. Interventions sur l'animal

3

## Exigences minimales OPAn

### Aire de grattage

- La législation concernant la protection des animaux n'exige pas d'aires de grattage ou de litière
- Cependant, tous les systèmes autorisés temporairement ou définitivement par l'OVF doivent disposer d'une aire de grattage située au niveau du sol du poulailler

4

## Exigences minimales OPAn

### Interventions sur l'animal

- des personnes compétentes procèdent sans anesthésie aux intervention suivantes (art. 65, al. 2, OPAn):
  - épouiser le bec, couper les ergots des parents mâles
- Il est interdit:
  - de raccourcir le bec de telle manière que l'animal ne puisse plus piquer normalement
  - de poser des lunettes

5

## OPAn

## interventions



non débecqué

touché comme poussin

débecqué

6

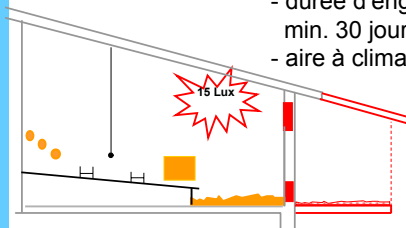
### Participation 2003

% des animaux	SST	SRPA
pondeuses	75	62
poulettes	65	14
Poulets d'engr.	84	12
dindes	93	93

7

### Exigences SST

- litière min. 20%
- éclairage 15 lux
- surfaces surélevées
- durée d'engraissement min. 30 jours (poulets)
- aire à climat extérieur



8

### SST

### Litière

- possibilité de picorer et gratter
- matériel approprié (copeaux, paille, bouchons de paille, etc.)

9

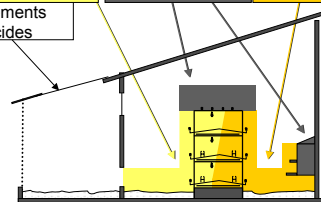
### SST: Intensité de l'éclairage

lumière du jour d'au moins 15 lux

aires de repos, de refuge, nids éclairage plus faibles admissibles

Parties éloignées de la lumière du jour, les 15 lux peuvent être atteints par éclairage artificiel

évtl. éléments translucides



10

### SST Perchoirs resp. surfaces surélevées

- 3 types de surfaces grillagées et 1 type de perchoirs homologués à ce jour par l'OFV
- Critères pour l'homologation: à partir du 20e jour, au moins 1x par jour 10 % des poulets perchés
- À partir du 10e jour les surfaces doivent être installées dans le poulailler

11

### SST Surfaces surélevées (p.ex. Bell SA)



12

SST Aire à climat extérieur (ACE)

- entièrement couverte
- recouverte d'une litière suffisante
- journal de sortie (inscription < 3 jours)
- distance jusqu'à prochaine ouverture < 20 m



13

SST ACE

- engraissement 20% de la surface du poulailler
- pondeuses (dès 23. sem.) 43 m<sup>2</sup> / 1'000 p.
- élevage (43e jour - 20 sem.) 32 m<sup>2</sup> / 1'000 p.

Si ACE pondeuses trop petit =>

14

SST: ACE pondeuses

Nouveau à partir du 1.1.05:

[www.blw.admin.ch>rubriques>paiementsdirects>SST/SRPA>volaille](http://www.blw.admin.ch>rubriques>paiementsdirects>SST/SRPA>volaille)

Situation A:

écart ≤ 10%

(= écart non significatif)

procédé

=> Demande au canton

=> description de la situation

(p.ex. croquis, dimensions, nb animaux)

=> demande

=> justification

(p.ex. investissement disproportionné)

15

Situation B:

écart > 10%

(= écart significatif)

cas 1:

Agrandissement à ≥ 90 % (d'ici au 30.06.2005)

=> demande au canton

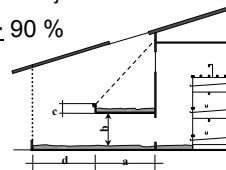
=> Situation => demande => justification

=> agrandissement à ≥ 90 %

(p. ex. variante

avec grattoir

surélevé)



16



17

Situation B:

déviation > 10%

(= écart significatif)

cas 2:

Aucune mesure de la part du détenteur

=> réduction des contributions SST resp. SRPA

si l'ACE ≥ 28 m<sup>2</sup>/1000 pond. resp. 22 m<sup>2</sup>/1000 poulettes

de Fr. 280.- à Fr. 180.-/UGB à partir du 1.1.2005  
(protection des investissements justifiée)

18

SST: Ouvertures sur l'ACE

inchangé:

- prod. ponte: largeur totale 1.5 m / 1000 p.  
min. 0.7 m large
- prod. viande: largeur total 2 lm/100 m<sup>2</sup>  
min. 0.7 m large

ACE accès à l'ACE

inchangé:

Accès quotidien:

- poulets: dès l'âge de 22 jours
- dindes: dès l'âge de 43 jours

Ouvertures vers l'extérieur:

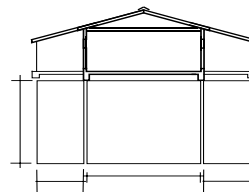
- sur le plus long côté ou équivalent
- délimité par un treillis métallique ou synthétique
- filet brise-vent en cas de besoin

nouveau: fiche SST

- Croquis: simplification de tous les contrôles
- Indications OFAG:
  - surface utile totale
  - pourcentage de litière
  - longueur des perchoirs
  - nombre des animaux maximaux
- Indications OVF:
  - Surface détaillée (grillage, litière et envol en m<sup>2</sup>)
  - longueur des mangeoires
  - nombres/longueur des abreuvoirs
  - surfaces des nids/ nombre des nids

Signature du contrôleur (OFAG) et éleveur (OVF)

Croquis  
« Vorlage »



System: \_\_\_\_\_

Begehbare Fläche total: \_\_\_\_\_ m<sup>2</sup> \_\_\_\_\_ Tiere

Gitterflächen im System: \_\_\_\_\_ m<sup>2</sup> (12.5 Hennen/m<sup>2</sup>)

Anflugtgerflächen: \_\_\_\_\_ m<sup>2</sup> (12.5 Hennen/m<sup>2</sup>)

Einstreulflächen: \_\_\_\_\_ m<sup>2</sup> (3.5 Hennen/m<sup>2</sup>)

Einstreulfläche in % begehbare Fläche: \_\_\_\_\_ %

Sitzstangenlänge total: \_\_\_\_\_ m \_\_\_\_\_ Tiere

Futtertröge total: \_\_\_\_\_ m \_\_\_\_\_ Tiere

Tränken total: \_\_\_\_\_ n (Nippel, Rundtränken) \_\_\_\_\_ Tiere

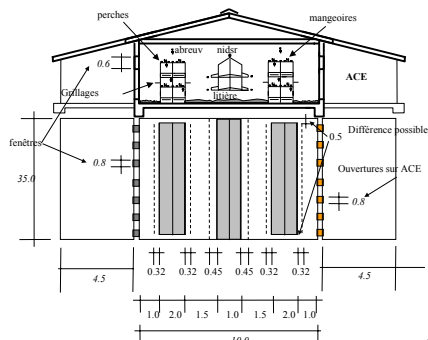
Nestfläche/Anzahl Einzelnester: \_\_\_\_\_ m<sup>2</sup>/n \_\_\_\_\_ Tiere

AKB Fläche: \_\_\_\_\_ m<sup>2</sup> \_\_\_\_\_ Tiere

Öffnungen zum AKB total: \_\_\_\_\_ m (nur Öffnungen > 70cm) \_\_\_\_\_ Tiere

Unterschriften Datum: \_\_\_\_\_ Kontrolle: \_\_\_\_\_ Tierhalter: \_\_\_\_\_ 12

SST Croquis



SST Calcul partie 1

Exemple d'un poulailler pour poules pondeuses équipé de nids collectifs, d'abreuvoirs à tétines et de mangeoires à chéneaux (croquis du poulailler, cf. plus haut):

Selon l'ordonnance sur la protection des animaux		nombre maximum d'animaux autorisé
Surface disponible:		
Surface grillagée dans l'installation:	408 m <sup>2</sup> x 12.5 animaux/m <sup>2</sup> =	510 animaux
Surface grillagée d'envol:	75 m <sup>2</sup> x 12.5 animaux/m <sup>2</sup> =	937 animaux
Surface recouverte de litière:	214 m <sup>2</sup> x 3.5 animaux/m <sup>2</sup> =	749 animaux
<b>total</b>	<b>697 m<sup>2</sup></b>	<b>6786 animaux</b>
Longueur totale de la mangeoire	544 m : 0.08 m/animal =	6800 animaux
Abreuvoirs total:	816 tétines x 15 animaux/tétine =	12244 animaux
Surface des nids:	70 m <sup>2</sup> x 100 animaux/m <sup>2</sup> =	7000 animaux

www.bvet.admin.ch>protection des animaux>animaux de rente>volaille

Selon l'ordonnance SST ou l'ordonnance SRPA

Surface recouverte de litière en % par rapport à la surface disponible	214m <sup>2</sup> / 697m <sup>2</sup> = 30,7 %	
Longueur totale des perchoirs:	1020 m	: 0,14 m/animal = 7286 animaux
Surface ACE	315 m <sup>2</sup>	: 43 m <sup>2</sup> /1000 animaux = 7325 animaux
Ouvertures <sup>1</sup> dominant sur l'ACE total	11,2 m	: 1,5 m/1000 animaux = 7466 animaux
Ouvertures <sup>1</sup> dominant sur le pâturage total (seulement SRPA)	11,2 m	: 1,5 m/1000 animaux = 7466 animaux

**Nombre maximum d'animaux autorisés dans le poulailler** 6786 animal.  
(Dans cet exemple, le nombre d'animaux est limité à 6786 poules en raison de la surface.)

## SRPA Exigences

### Inchangé:

Sortie au pâturage:

1. vert en plus grande partie
  2. Refuges tels que des arbres ou des abris
  3. **Nouveau:** accès si possible: 12 h - 16 h (min 5 h/j)
  4. Journal des sorties
  5. Pas de surface minimum
- durée minimale de l'engraissement:  
min. 56 jours

## SRPA Parcours non couvert

Si le pâturage est gorgé d'eau ou pendant la période de repos de la végétation, les sorties au pâturage peuvent être remplacées par des sorties à un parcours non couvert. Il est nécessaire de le noter dans le journal des sorties. Le parcours doit être suffisamment grand et recouvert d'une litière appropriée en quantité suffisante.

## Exigences selon Ordonnance BIO

En plus de SST/SRPA:	poulets	pondeuses
• Taille du troupeau:	4'800 p.	2'500 p.
• Densité d'occupation:	20 kg/m <sup>2</sup>	5 p/m <sup>2</sup>
• Parcours	2 m <sup>2</sup> /p	5 m <sup>2</sup> /p
• Age minimale d'abattage	81 j*.	**
• Surface en dur (sol, litière) -		33%
• Pas d'additifs de synthèse		
• Pas de lampe à basse fréquence		

\* ou souches à croissance lente

\*\* mue forcée interdite

## Labels



Détails voir sous publications techniques 3.9 (annexe)

## Effectifs maximaux:

18'000 poules pondeuses (dès 18 sem.)

9'000 dindes d'élevage/4'500 dindes à l'engrais

18'000 poulets de chair

en cas de durée réduite de l'engraissement:  
21'000 poulets de chair jusqu'à 42 jours  
24'000 poulets de chair jusqu'à 35 jours  
27'000 poulets de chair jusqu'à 28 jours