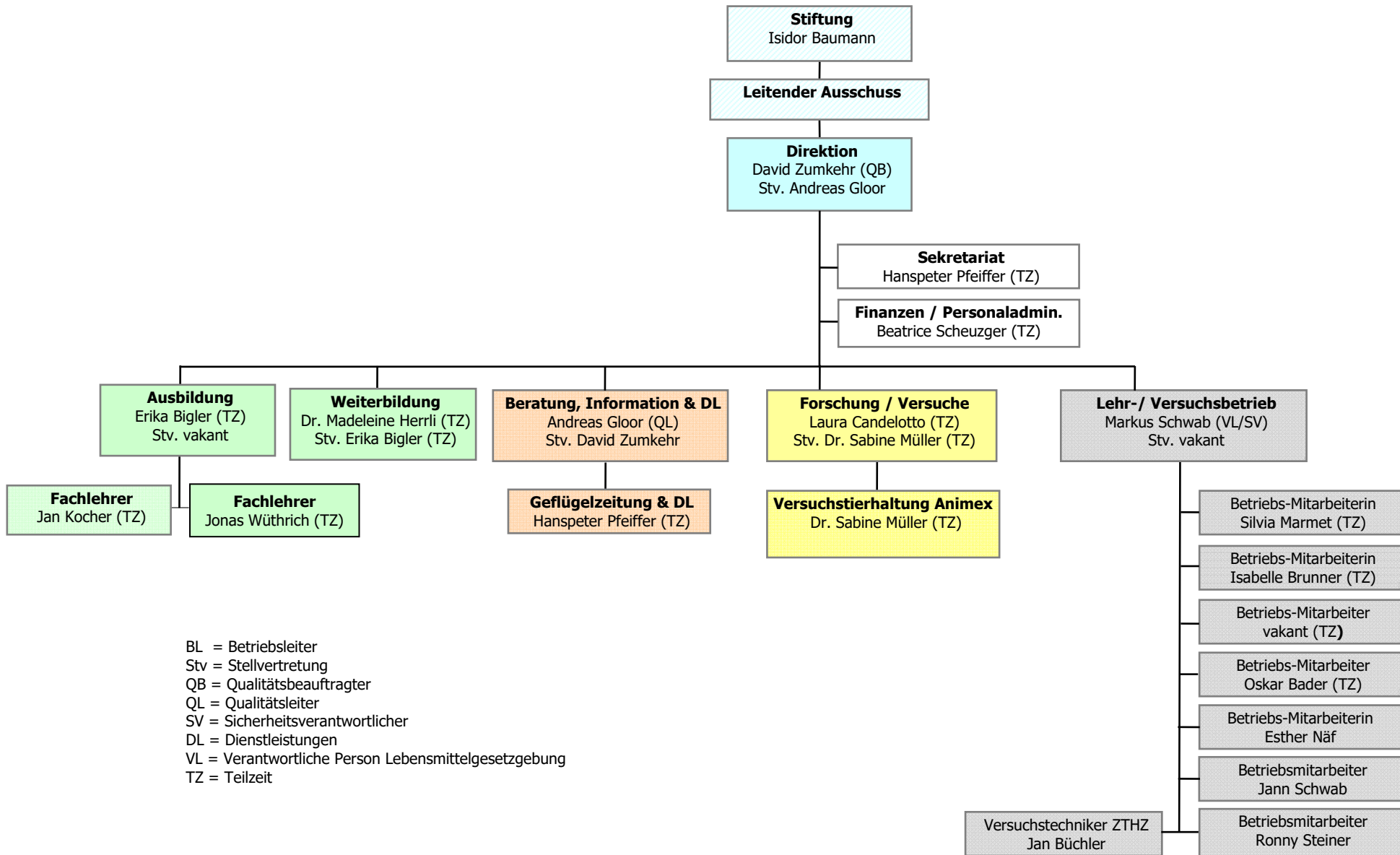


Organigramm



BL = Betriebsleiter
 Stv = Stellvertretung
 QB = Qualitätsbeauftragter
 QL = Qualitätsleiter
 SV = Sicherheitsverantwortlicher
 DL = Dienstleistungen
 VL = Verantwortliche Person Lebensmittelgesetzgebung
 TZ = Teilzeit