

# Resultate eines Lege- und Mastumtriebs

Lohmann Sandy



Ross 308



Sabine Müller, Aviform

## Lohmann Sandy

- Weisses bis bräunlich-gräuliches Federkleid mit vereinzelt schwarzen Federn



- Cremefarbene Eier



# Haltung im Stall 2 am Aviforum

- Zugang zu AKB und Weide



- Stall 2-seitig

- Ost-seitig: Volierensystem Rihs Bolegg II
- West-seitig: Volierensystem Globogal Voletage



3

## Ziel

Herausfinden, wie

- die Leistung
- die Eiqualität

von Lohmann Sandy Legehennen unter Schweizer Haltungsbedingungen sind

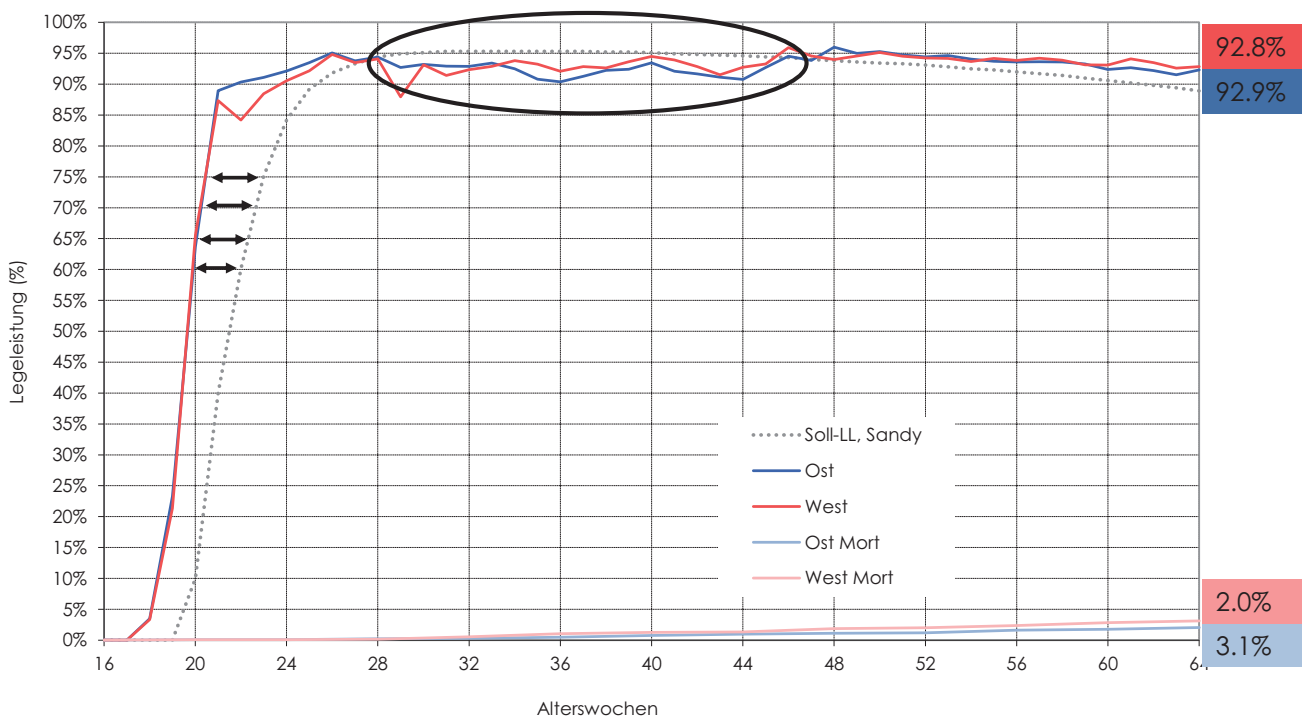


# Parameter

- Leistung
  - Legeleistung
  - Mortalität
  - Futtermittelverbrauch
  - Futtermittelverwertung
  - Anteil Bodeneier
- Eignung
  - Bruchfestigkeit, Schalendicke
  - Haugh-Unit
  - Fleisch-/Blutflecken (> 1 mm)
  - Anteil Schale, Eiweiß, Eigelb
  - Eigewicht & Gewichtsklassen
- Zeitraum der Resultate: 1. bis 11. Legeperiode (AW 20 bis 64)

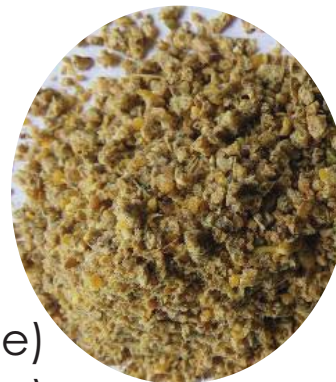


# Legeleistung & Mortalität



- Futterverbrauch

- Ost: 124.2 g/Tier/Tag
- West: 125.1 g/Tier/Tag



- Futterverwertung

- Ost: 2.15 (kg Futter/kg Eimasse)
- West: 2.17 (kg Futter/kg Eimasse)



- Anteil Bodeneier

- Ost: 1.1 %
- West: 0.5%

- Eigewicht & Gewichtsklassen

- Ost: Ø 62.3 g  
< 53 g: 5.7%, 53-70 g: 90.2%, > 70 g: 4.1%
- West: Ø 62.1 g  
< 53 g: 6.2%, 53-70 g: 89.8%, > 70 g: 4.0%

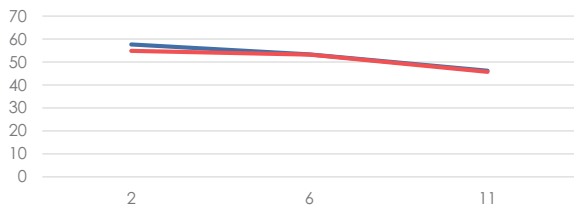




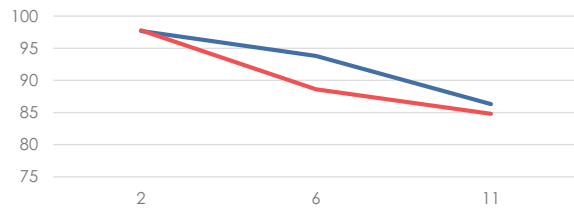
# Eiqualität



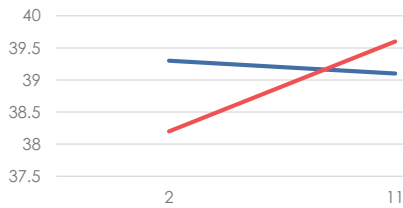
### Bruchfestigkeit (N)



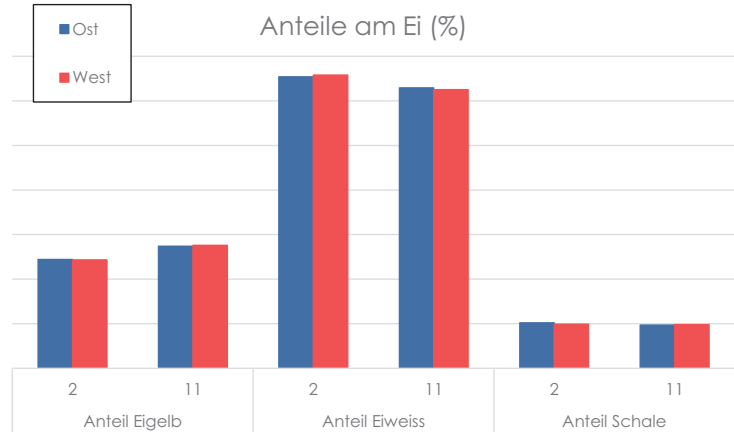
### Haugh Einheiten



### Schalendicke (µm)

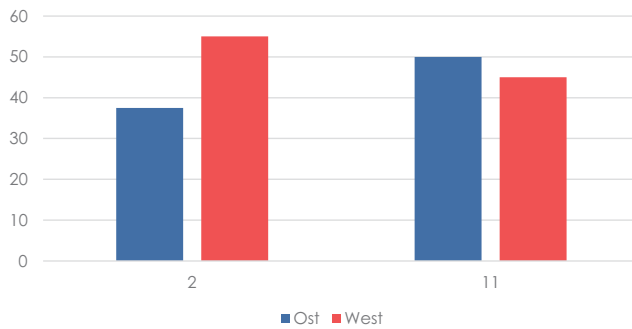


### Anteile am Ei (%)



# Eiqualität

### Anteil Eier mit Blut-/Fleischflecken (%)





## Fazit Legehennen

- Die Sandys haben Eigenschaften von den weissen und den braunen Legehennen
- Gute Nestgängigkeit, ruhig und zutraulich
- Auslauf-Nutzung sehr gut, Einbringen am Abend einfacher als bei braunen Legehennen
- Leistung: Zwischen den braunen und den weissen Legehennen, tiefe Mortalität  
→ gewisse Probleme: «Brütigkeit», Legepause
- Eiqualität sehr gut, gegen Ende der 11. Legeperiode viele Schalenmängel



## Mastversuch



# Haltung im Stall Nr. 3 am Aviforum

- BTS-Maststall
- 20 Abteile (20 m<sup>2</sup>)
  - Je 10 Abteile pro Futter
- 270 Tiere pro Abteil



# Mastleistung

- Lebendgewicht am 37. Tag
  - Kontrolle: 2287 g \*
  - Green: 2186 g \*
- Durchschnittlicher Futterverbrauch
  - Kontrolle: 93.9 g/Tier/Tag \*
  - Green: 94.4 g/Tier/Tag \*
- Futterverwertung
  - Kontrolle: 1.54 (kg Futter/kg Zuwachs) \*
  - Green: 1.63 (kg Futter/kg Zuwachs) \*

\* = Statistische Signifikanz



## Tierwohl & Einstreu

- Mortalität
  - Kontrolle: 1.8%
  - Green: 1.6%
  
- Fussballengesundheit
  - Kontrolle: 99.5% Score 0
  - Green: 100% Score 0
  
- Einstreuverkrustung
  - Kontrolle: 36%
  - Green: 37%



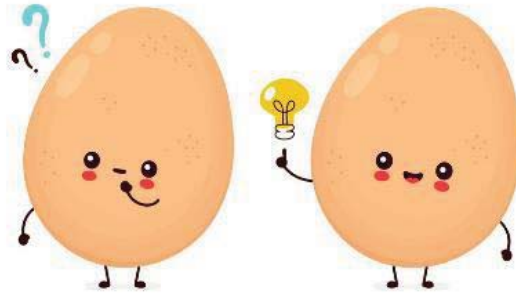
## Fazit Mastumtrieb

- Rohproteinreduktion war zu stark, um eine Wachstumsdepression zu verhindern
- → Trade-off:  
Zielgewicht von 2160 g mit Green besser erreicht, jedoch ist die Futtermittelverwertung suboptimal
  
- Tierwohlparameter mit beiden Futter ideal
  
- Green hat die Einstreuqualität nicht negativ beeinflusst





Vielen Dank für die  
Aufmerksamkeit!



Fragen?