

LES PARTICULARITÉS DE LA POULE



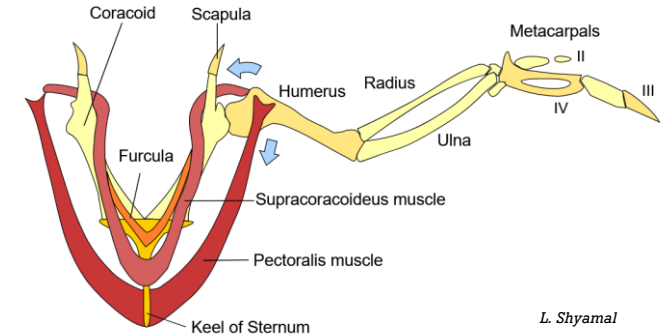
Ce que vous avez toujours voulu savoir.

Cours de l'ADAPR 2024

Madeleine Herrli



AU SERVICE DE L'AVIATION



L. ShyamaI

Plumes

Forte ceinture thoracique et scapulaire :
Coracoïde
vertèbres thoraciques soudées

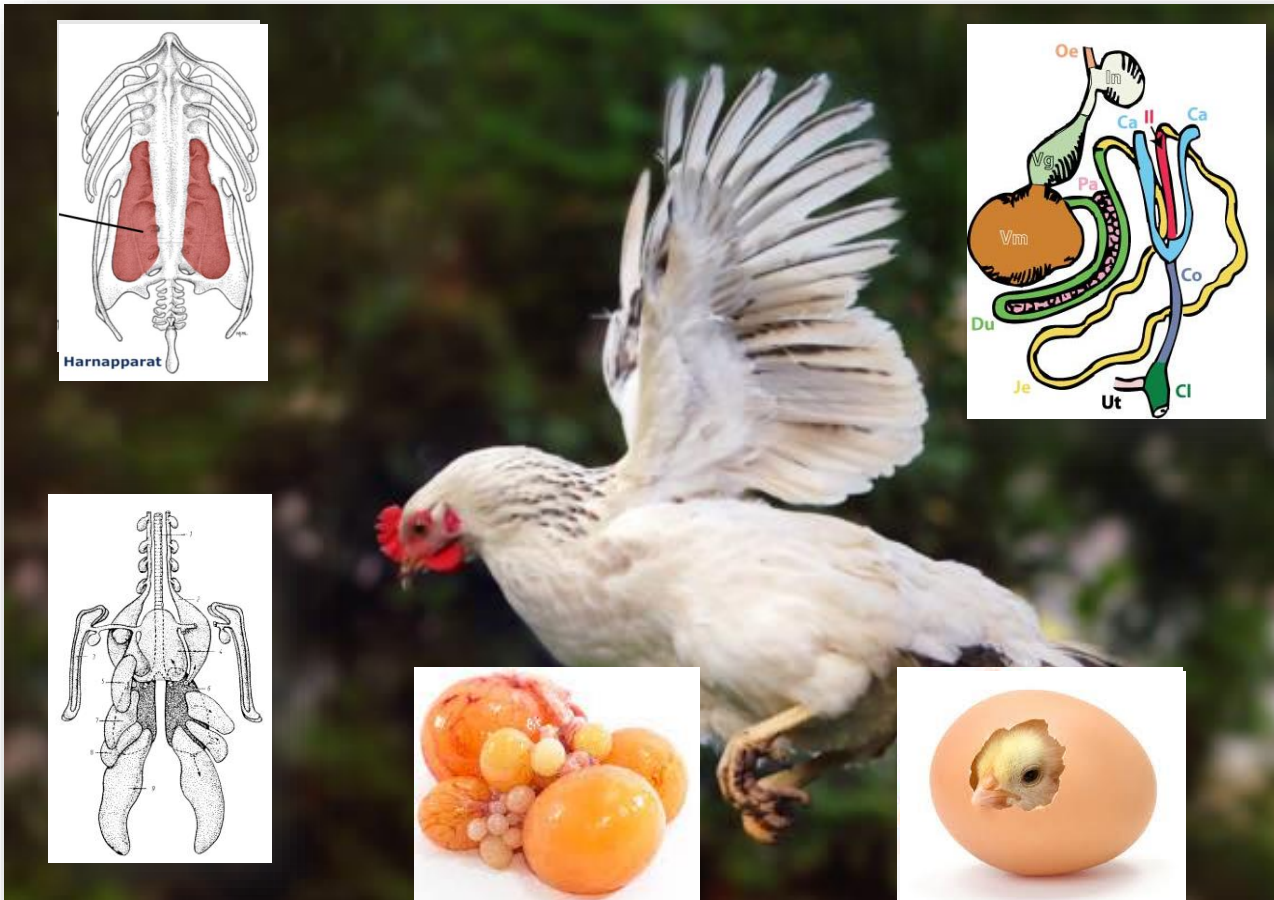
Formation du centre de gravité sous l'épaule :
Disposition des organes
Squelette

Structure légère du corps :
Os creux
Sacs à air
Omission d'organes

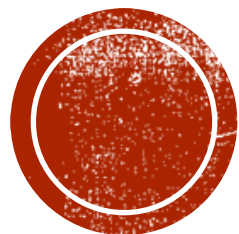
Élevage de la progéniture délocalisé

Apport permanent d'oxygène aux poumons

Tube digestif court et efficace



**VOUS RECONNAISSEZ-VOUS DANS
LE MIROIR LE MATIN ?**



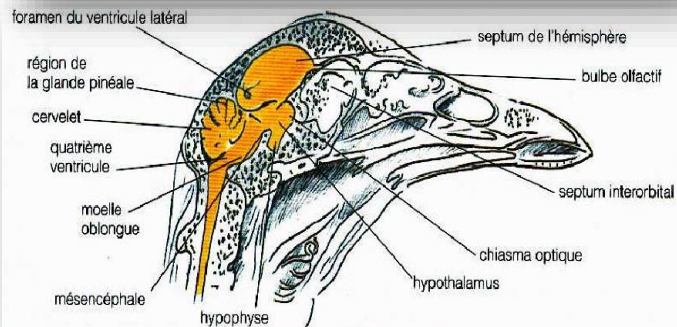
LE COQ LE FAIT



- Les poules possèdent la forme la plus élevée de conscience :
- Conscience de soi

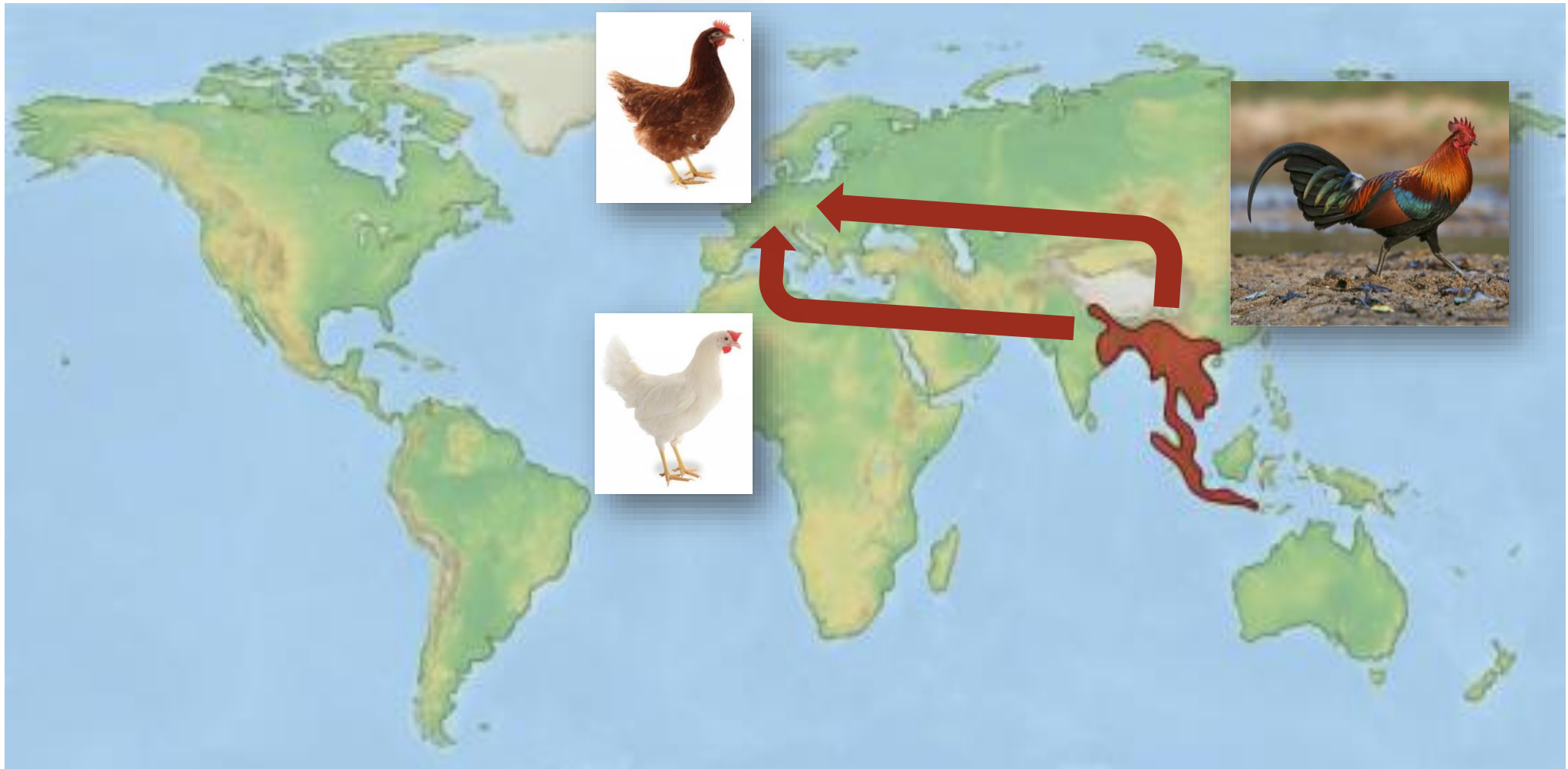


UN CERVEAU DE LA TAILLE D'UNE NOIX

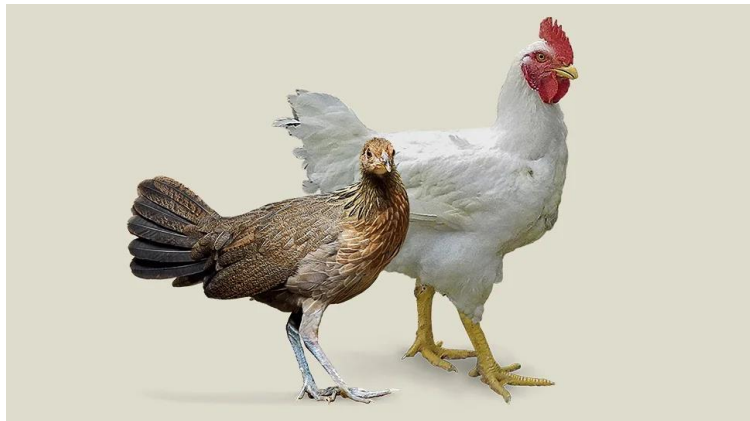


- Petit cerveau
- Performances toutefois comparables à celles des mammifères
- Forte proportion de lobes visuels et de cervelet
- Moelle épinière bien développée : processus réflexifs
- Masse cerveau : ME = 1:1 (homme 25:1)

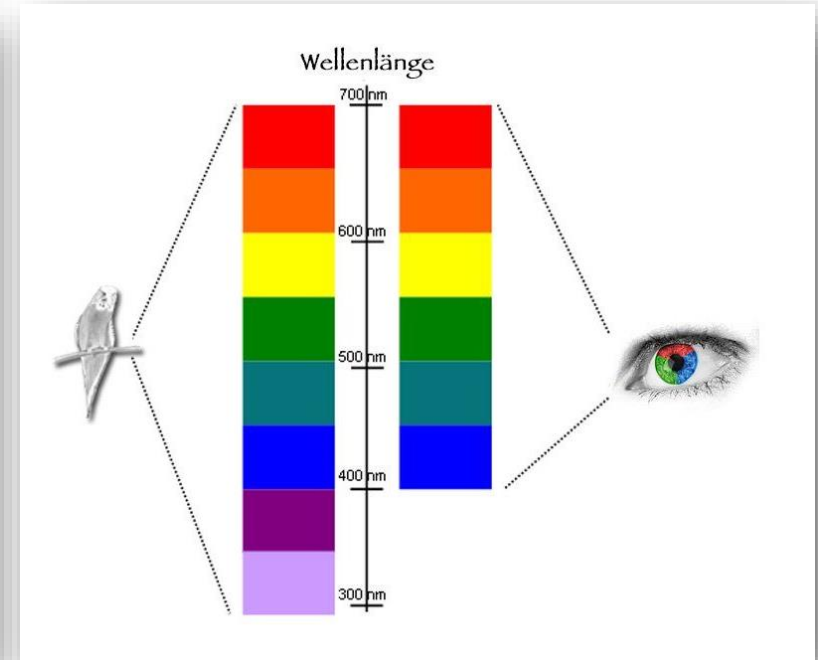
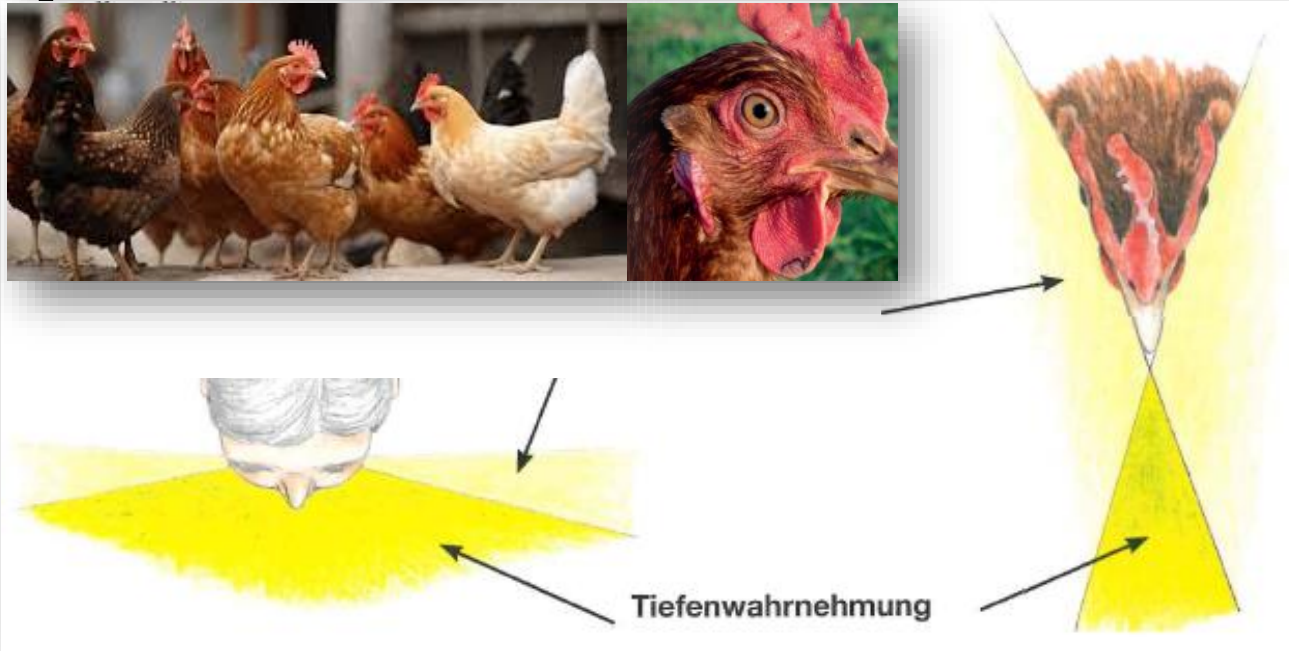
PLUS DE 4000 ANS DE VOYAGE DANS LE TEMPS



LES SPÉCIALISTES



COMMENT LA POULE VOIT-ELLE LE MONDE ?



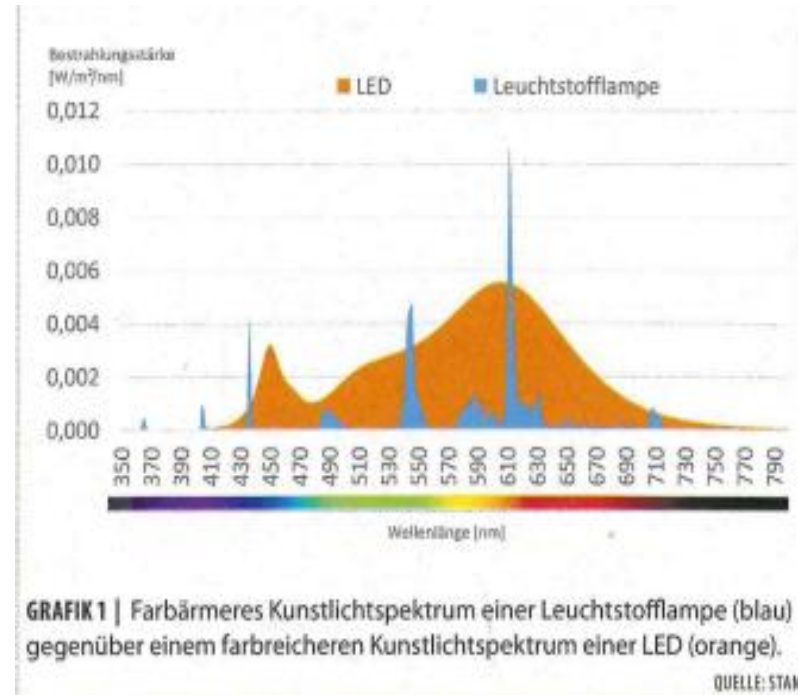
- Champ visuel 330° (humain : 180°)
- Vision 3D limitée, 2 images pour une impression 3D
- 120 images par seconde = résolution 120 Hz (homme : 24 images par seconde)

- Vision dans l'ultraviolet et les couleurs irisées.
- Gamme 320-700 nm
- Préférence rouge-jaune



DE QUELLE LUMIÈRE LA POULE A-T-ELLE BESOIN ?

- au moins 150 Hz
- courant constant sans scintillement
- photométrie
- Large spectre de couleurs
- Lumière UV
- Pondération du spectre de couleurs
- Structuration des zones fonctionnelles avec une lumière appropriée



DGS MAGAZIN | 10 | 2023



UNE POULE AVEUGLE TROUVE PARFOIS UN GRAIN.



- **L'odorat** pour la recherche de nourriture, la reconnaissance des amis et des ennemis
- 570 gènes de récepteurs olfactifs, dont 80% sont actifs. (Homme : 1000 de ces gènes, mais seulement 40 à 50% actifs).
- Les changements d'aliments ou les additifs peuvent poser problème.
- **Sens du goût** peu développé : 25 bourgeons gustatifs. (homme : 10'000).



POURQUOI UN COQ NE DEVIENT-IL PAS SOURD À SON PROPRE CRI ?

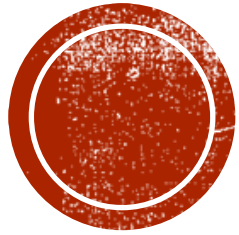
- Dès que le coq ouvre le bec, le conduit auditif se ferme sur environ un quart de sa longueur
- Orificium externum, recouvert d'une couronne de plumes
- 15 - 30'000 hertz (homme : 15 - 20'000 Hz)
- Distance de communication des poules : 50m



130 db



COMBIEN DE TEMPS FAUDRA-T-IL À LA POULE POUR PONDRE DES ŒUFS D'OR ?



Dans la nature



8 à 12

Dans les années 1900



120

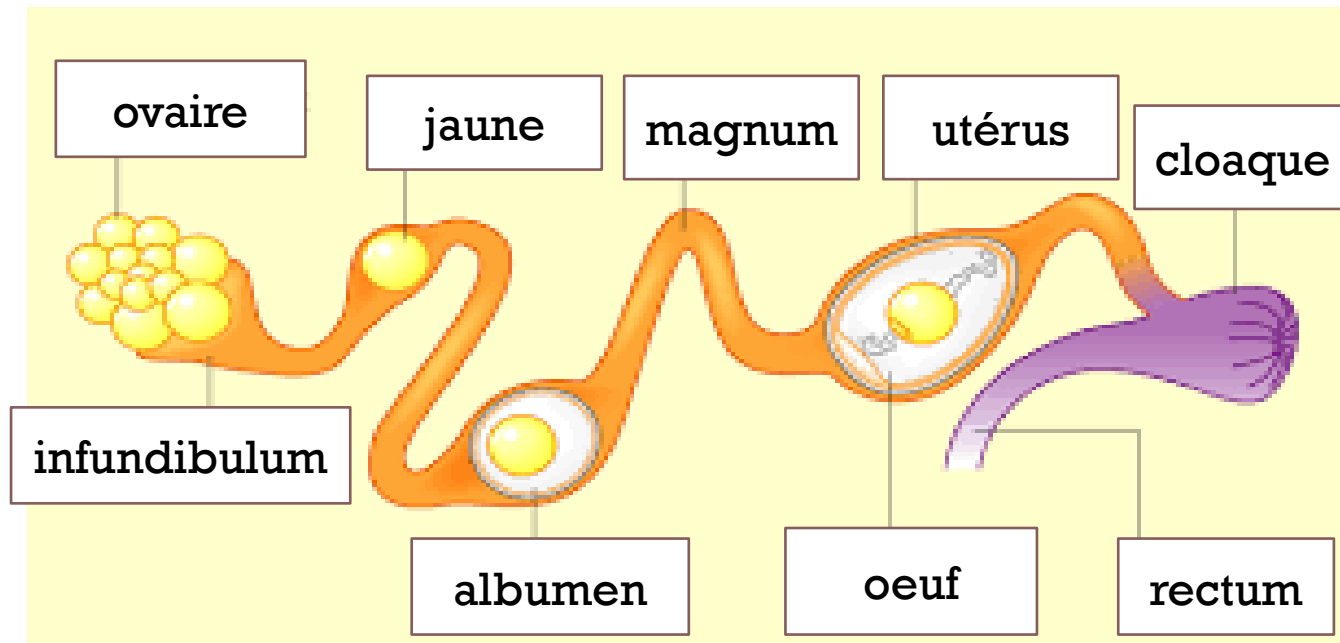
Aujourd'hui



300



PAR OÙ COMMENCER ?



L'appareil reproducteur

	Longueur	Temps de formation de l'œuf
Infundibulum	10 cm	15-30 minutes
Magnum	30 cm	2-3 heures
Isthme	10 cm	1 heure
Utérus	8 cm	18-20 heures



Structure de la coquille de l'œuf

