

Extraits du manuel «MTool»

Principes du développement des plumes du poussin de ponte à la poule pondeuse

gl. Le manuel «MTool» contient des connaissances de base sur la détention des poules et la gestion des troupeaux ainsi que de nombreux conseils utiles pour éviter le picage des plumes et le cannibalisme. Sur cette page, il s'agit d'extraits de deux pages du manuel avec des légendes traduites.

Le contrôle et l'évaluation des animaux sont très importants dès la phase d'élevage, car le picage des plumes pendant l'élevage augmente le risque que ce comportement indésirable ne se reproduise pendant la phase de ponte.

Lors de l'évaluation des poussins de ponte et des poulettes, il est très important de connaître les différentes phases de formation des plumes, en particulier les «phases délicates» avec des gaines des plumes irriguées de sang, qui incitent au picage mutuel (voir aussi AS 1/18*). Pendant ces phases, il peut être indiqué de réduire l'intensité lumineuse.

Un extrait du manuel «MTool» sur les matériaux d'occupation en vue de prévenir le picage des plumes et le cannibalisme a été publié dans l'édition AS 1/19*.

* Accès aux archives en ligne d'Aviculture Suisse (AS), voir Impressum, p.2

Le manuel et les autres outils de «MTool» ne sont pour l'instant disponibles qu'en allemand (commande de la version imprimée ou téléchargement du pdf sous le lien sur www.aviforum.ch > Connaissances > Supports d'enseignement > MTool).



1^e semaine de vie

Le plumage du poussin se développe déjà dans l'œuf. La surface de la peau des poules est divisée en zones avec et sans plumes.



Selon leur fonction, les plumes ont un aspect très différent. Le duvet (1) sert principalement à l'isolation thermique, les plumes tectrices (2) à la protection et enfin, les plumes des ailes et de la queue (3) à voler.



2^e semaine de vie

Les premières zones de plumes poussent entre le duvet néoptile.



2^e – 4^e semaine de vie

A la base de la queue et au niveau de l'épaule, des gaines de plumes brillantes apparaissent, qui donnent aux autres animaux l'envie de piquer.



4^e – 5^e semaine de vie

Vers la fin de la quatrième semaine de vie, le plumage commence à se refermer, de sorte qu'on ne voit plus de gaines de plumes brillantes.



5^e – 6^e semaine de vie

La première mue est terminée. Tous les premiers duvets sont remplacés par des plumes de jeunesse. Les premières plumes de couverture et les plumes des ailes sont complètement développées.



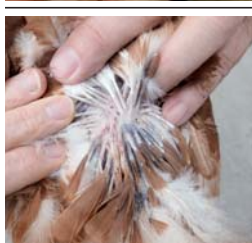
5^e – 6^e semaine de vie

Si l'on écarte les plumes, on peut encore voir des zones de peau nue qui ne présentent encore aucune plume. Ces zones sont celles que les autres congénères choisissent de préférence pour le picage, de sorte qu'il faut toujours contrôler qu'elles ne comportent pas de blessures (photo du bas).



8^e – 12^e semaine de vie

La majeure partie de la mue pré-juvénile a lieu, les plumes du corps sont remplacées. Les plumes des ailes ne changent complètement que lorsque les poules commencent à pondre. A ce stade, les animaux peuvent sembler un peu «ébouffés».



8^e – 12^e semaine de vie

En soulevant et en écartant les plumes, on découvre de nombreuses plumes (follicules de plumes) en formation. Il ne faut ni que des plumes manquent ni qu'il y ait des croûtes de sang. Il s'agit ici d'identifier les plumes manquantes et les petites croûtes de sang.



16^e – 18^e semaine de vie

La mue pré-juvénile n'est pas encore totalement terminée. Ce n'est qu'en retournant les plumes que l'on peut voir si des plumes ont été piquées ou manquent ou s'il n'y a encore juste que quelques plumes qui n'ont pas encore poussé.



16^e – 18^e semaine de vie

Le changement des plumes se fait de l'intérieur vers l'extérieur (1-7). Les deux plumes pointues à l'extrême droite n'ont pas encore été changées. Ce n'est que lorsque toutes les plumes des ailes ont été changées que la poule devrait commencer à pondre des œufs.



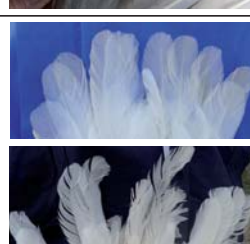
16^e – 18^e semaine de vie

On peut vérifier le stade de mue des poulettes sur les rémiges primaires. Les plumes qui ont déjà été renouvelées sont arrondies aux extrémités. Ici, on peut voir clairement les dommages causés par le picage sur les vieilles plumes, les nouvelles plumes sont toutes intactes.



16^e – 18^e semaine de vie

Les plumes de la queue et le duvet autour du cloaque sont presque complètement formées.



16^e – 18^e semaine de vie

Chez certains animaux, les plumes de la queue poussent en une fois de façon très uniforme (photo du haut), chez d'autres, de façon très inégale (photo du bas).



A partir de 20 semaines de vie

Au niveau de la poitrine, le plumage est complètement fermé. Si on le repousse, on découvre les plaques incubatrices à droite et à gauche du bréchet. Ces zones sont encore complètement couvertes de plumes chez les poulettes. C'est à ce niveau qu'au début de la ponte, les poules perdent des plumes.



40^e semaine de vie

La poule a toutes ses plumes. Seule l'extrémité des plumes présente une légère usure.